

Paris 8ème

Une seconde jeunesse pour la Maison des Centraliens

Myhs (Menuiserie des Yvelines et des Hauts de Seine) a participé aux travaux de restauration de l'hôtel Maison des Champs Elysées. Société du groupe Saphyr, elle a été retenue pour son savoir-faire reconnu en ébénisterie, tapisserie et moulures.

Plus connu sous le nom Maison des Centraliens, l'hôtel Maison des Champs Elysées est une construction haussmannienne située dans une petite rue calme non loin de l'avenue Montaigne et des Champs-Elysées.

Le chantier portait sur la restructuration de tous les services généraux (boudoir, salon détente, zone accueil, restaurant) et l'agrandissement de la capacité hôtelière (17 chambres supplémentaires dont 11 suites). L'architecture intérieure a été confiée aux designers de mode de la Maison Martin Margiela. L'opération comprenait des réalisations de peinture en trompe l'œil, des poses de papier peint, l'agencement de menuiseries, la pose de tapis et de miroirs.

La valeur ajoutée de Myhs sur cette opération a été de répondre aux attentes imaginatives de la Maison Martin Margiela en réalisant des ouvrages sur mesure, tout en tenant compte des contraintes du bâti avec l'architecte d'opération, Danièle Damon.

Ainsi, la réalisation d'un fumoir en « bois brûlé » permet la perception, dès le hall d'accueil, d'un lieu hors du commun. La banque d'accueil octogonale, traitée sur toutes ses faces en miroirs, renforce cette atmosphère de lieu atypique et donne un côté solennel à l'ensemble. Le reflet du salon détente sur les faces de cette banque d'accueil pondère le côté imposant de cet ensemble et les tonalités de blanc et gris choisis par les décorateurs invitent le regard à la détente.

Les peintures trompe-l'œil, le papier peint trompe-l'œil et la succession des miroirs dans les zones de distribution donnent une profondeur à chacun de ces espaces. Des panneaux menuisés éclairés et pivotants permettent également d'agrandir le champ de vision depuis le restaurant.

Les matériaux nobles du projet de décoration ont tous gardé leur aspect brut, et le traitement de la matière a été recherché dans la décoration mettant en exergue le côté végétal et minéral du matériau (panneaux bois imprimés, habillages muraux en panneaux bois contreplaqués, ...)

Contact Presse Groupe Saphyr

Galivel & Associés - Carol Galivel / Pascale Pradère - 01 41 05 02 02

Dans les suites, un agencement spécifique menuisé, dédié aux rangements et l'intégration de meubles TV, de 3,20m de hauteur permet de scinder la zone nuit de la zone salon, tout en conservant une modularité spécifique de l'ensemble. 2 ouvrants, situés de part et d'autre de cette cloison menuisée permettent la circulation tout autour de ce module et de privatiser la zone en fonction des besoins. Dans les chambres, des moulures, trompe l'œil,...ont renforcé le cachet de cet hôtel de caractère.

Fiche d'identité

Entité Saphyr

Opération

Maître d'ouvrage

Maîtrise d'œuvre

Architectes d'intérieur

Missions Myhs

Calendrier

Myhs

Hôtel La Maison des Champs Elysées (Maison des Centraliens)
Paris 8è

ODO

Danièle Damon – Architecte – Conception et suivi

Maison Martin Margiela

Macro lots décoration intérieure comprenant

l'agencement en menuiserie, peinture en trompe l'œil,
réalisation d'ouvrages spécifiques...

Octobre 2010 à Mai 2011

A propos de Saphyr

Le groupe Saphyr est né de la conviction de son fondateur Pierre Meyer que l'habillement des immeubles tertiaires est tout un art. Il est le produit d'une série d'acquisitions dans le bâtiment, d'entreprises prestataires.

Après l'acquisition de Matfor (fabrication et pose de cloisons amovibles) en 1997, d'Augagneur (pose de plafond suspendu et acoustique) en 2000 et de Myhs (menuiserie, ébénisterie / agencement et parquetage) en 2004, le groupe Saphyr est formalisé. Chappaz (aménagement complet, de l'agencement à la décoration) rejoint la constellation en 2009 et Someta (conception, fabrication et pose de cloisons amovibles métalliques et de cloisons spécifiques pour les salles blanches) en 2010.

Avec 420 collaborateurs et un palmarès de 1 500 chantiers par an, toutes prestations confondues, Saphyr est classé dans les 15 premiers groupes français indépendants du bâtiment. Le chiffre d'affaires de 100 millions d'euros en 2011 est réalisé pour 60% dans les cloisons, 25% dans l'aménagement et la menuiserie et 15% dans les plafonds.

Le siège du groupe se trouve à Levallois Perret (Hauts de Seine). Les usines de production de cloisons sont situées en Alsace pour Someta et en Haute-Marne pour Matfor. L'unité de production menuiserie / décoration de Chappaz est quant à elle implantée en Ile-de-France. Saphyr est présent, via ses filiales, en Rhône-Alpes, en Suisse et en Allemagne.

Les sociétés du groupe sont dotées des certifications Qualibat.

Si vous souhaitez en savoir plus sur le groupe et ses réalisations,
nous pouvons vous organiser une visite de l'Espace Client au siège de Saphyr à Levallois Perret.
Pierre Meyer, président du groupe, se tient à votre disposition,
pour vous expliquer sa stratégie et sa vision du secteur du bâtiment.

Contact Presse Groupe Saphyr

Galivel & Associés - Carol Galivel / Pascale Pradère - 01 41 05 02 02

21-23, rue Klock – 92110 Clichy - Fax : 01 41 05 02 03 - galivel@galivel.com



Le Restaurant – Panneaux pivotants menuisés éclairés et plafond toile tendue acoustique imprimée



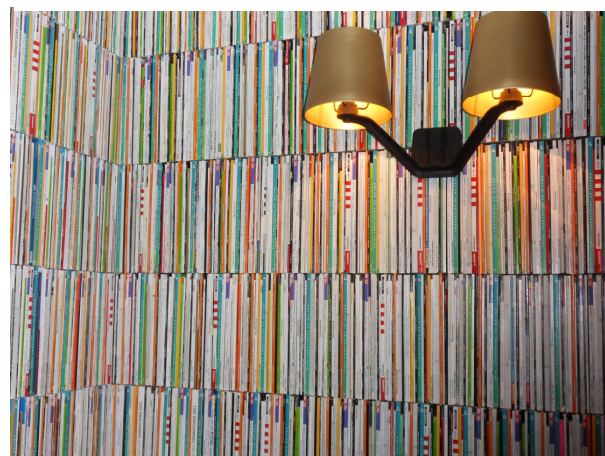
La zone bar – Panneaux en CP brut traité avec des moulures et donnant écho au revêtement en ductal (hors lot) de l'ensemble bar situé en face dont les aménagements ont été réalisés par Myhs



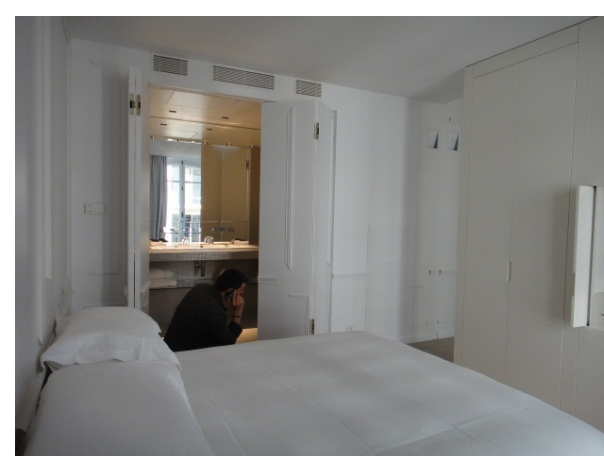
Circulation principale – Murs traités en papier peint trompe l'œil, miroirs, et donnant accès à la zone ascenseur traité à la feuille d'argent



La banque d'accueil



Bibliothèque en trompe-l'œil



Chambre

Contact Presse Groupe Saphyr

Galivel & Associés - Carol Galivel / Pascale Pradère - 01 41 05 02 02

21-23, rue Klock – 92110 Clichy - Fax : 01 41 05 02 03 - galivel@galivel.com