

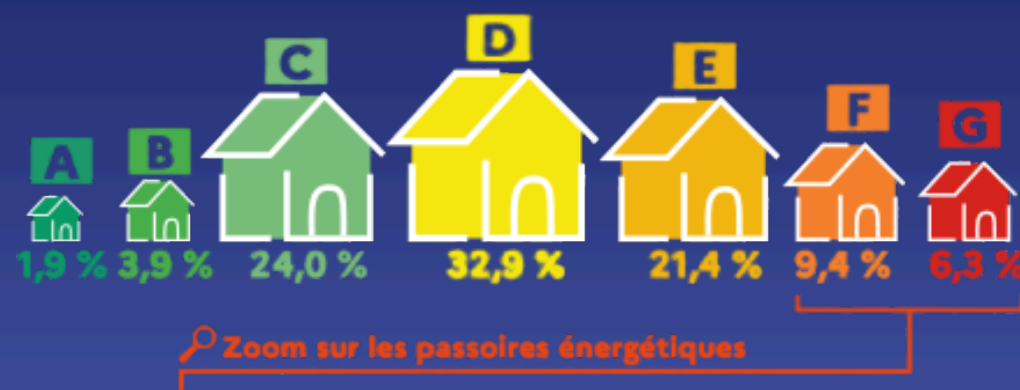
À la rescousse de millions de bailleurs propriétaires de passoires énergétiques

CONFERENCE DE PRESSE DU 13 DÉCEMBRE 2023

imodirect

Les passoires énergétiques surreprésentées dans le parc locatif privé

La France compte
30 millions de résidences principales



4,7M sur les 30M de résidences principales (15,7%)

dont **1,5M** sur les 8,1M du parc locatif privé (18,5%)

Calendrier des interdictions



Des bailleurs face à des coûts importants...

Coût moyen pour un saut de 2 classes DPE



10 000€

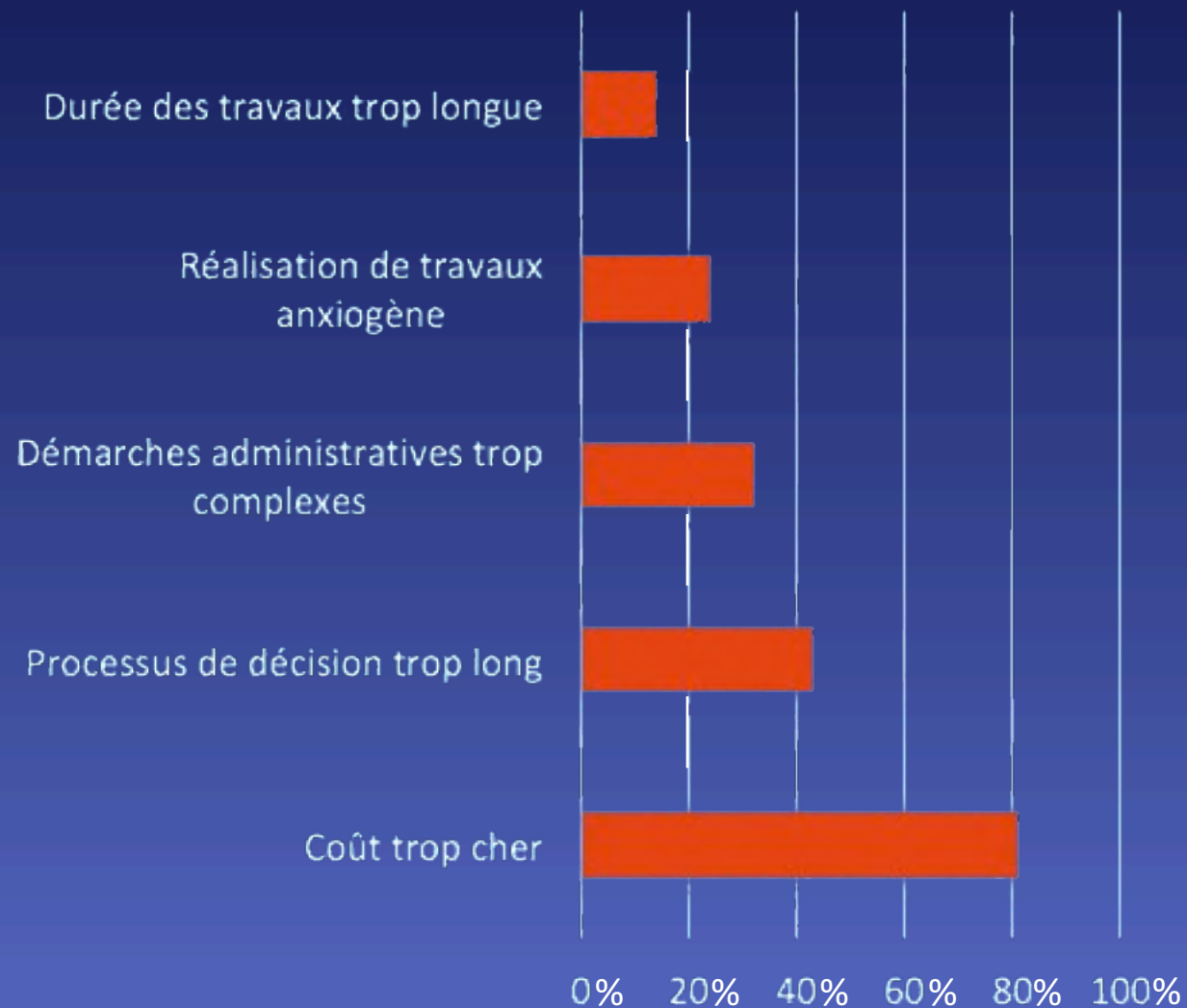


45 000€



et des difficultés multiples

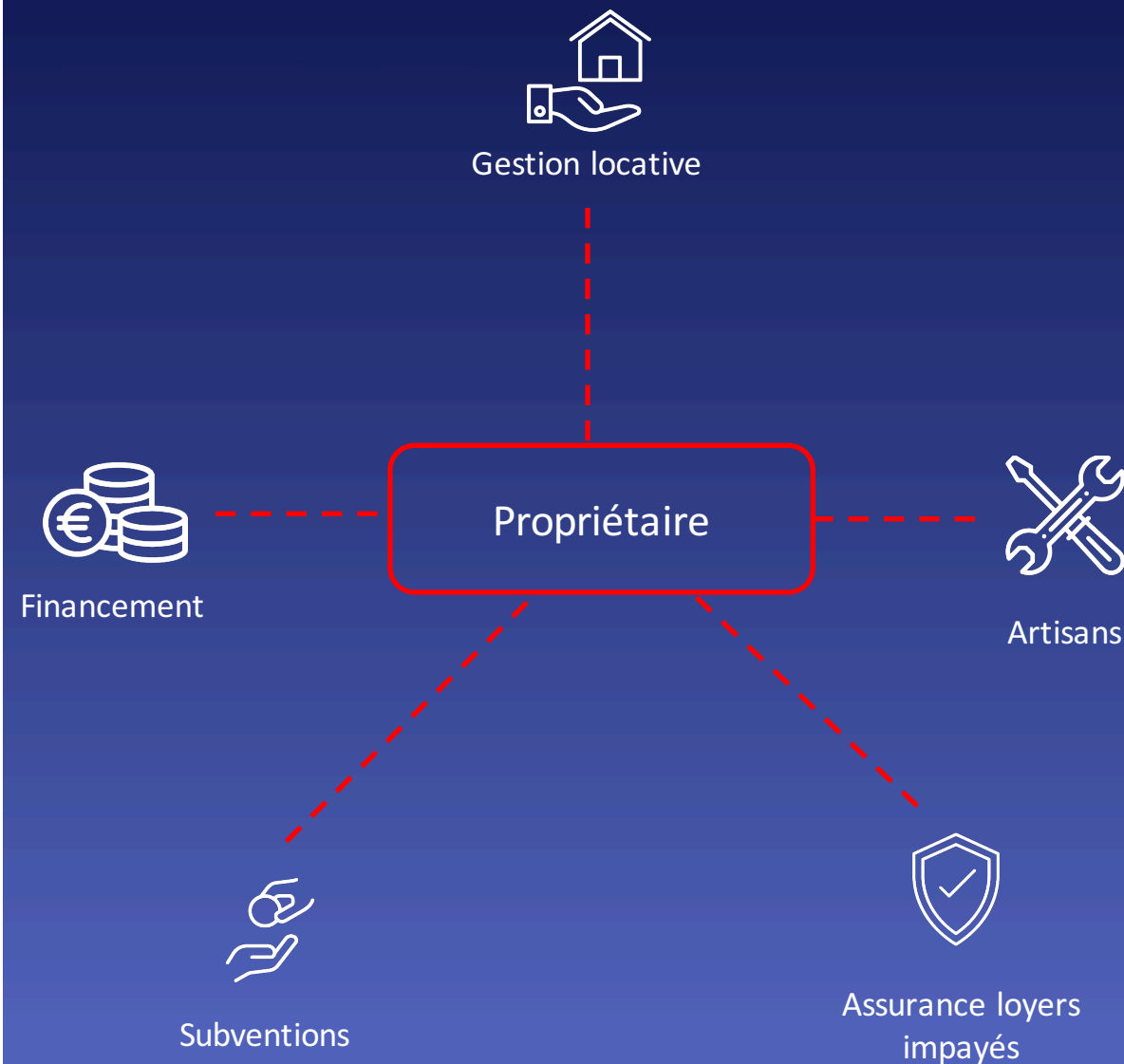
Les raisons invoquées pour ne pas engager les travaux



Quelles perspectives pour les
propriétaires de « passoires
énergétiques » ?



Un propriétaire esseulé et perdu face à la multiplicité des interlocuteurs



Quels impacts pour les locataires ?

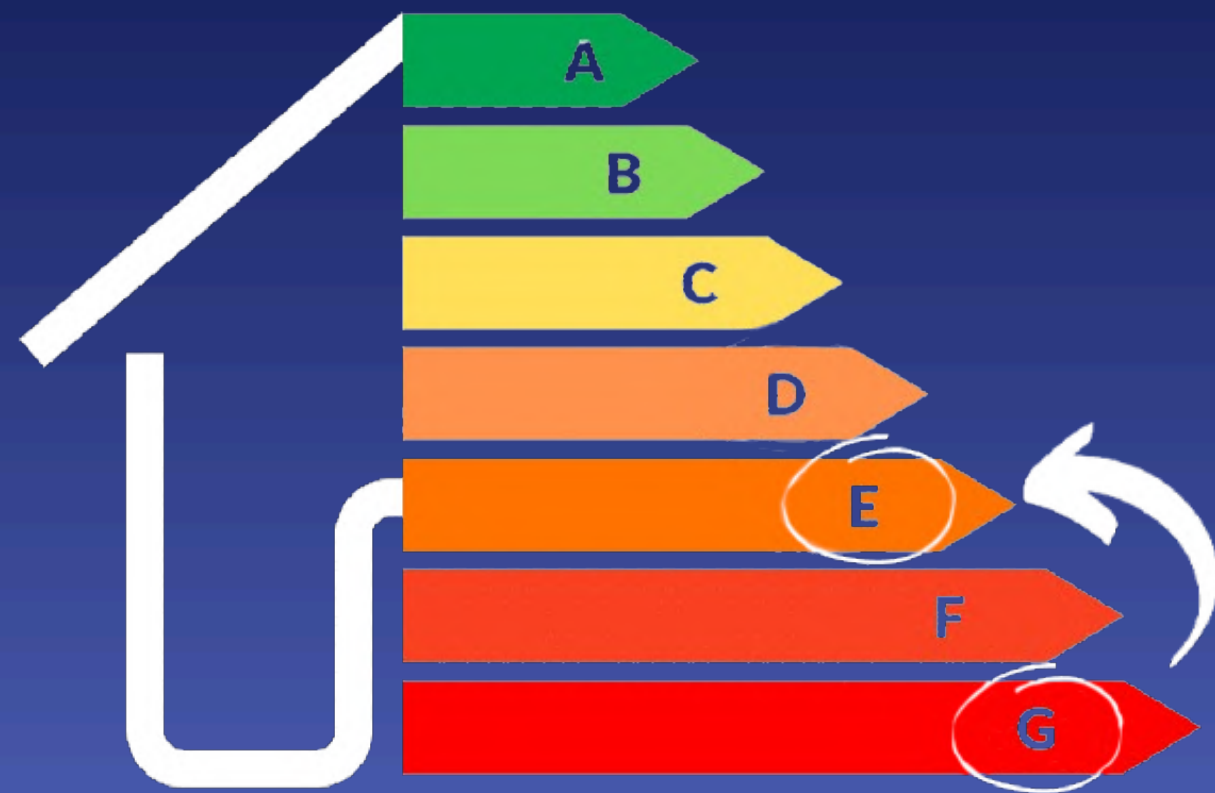


Imodirect, à la rescousse
de millions de bailleurs
propriétaires de
passoires énergétiques

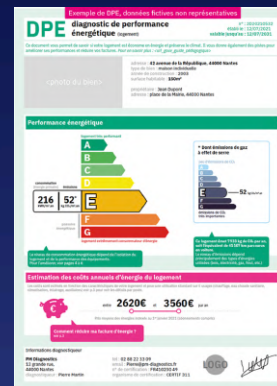


imodirect
location & gestion

Imodirect s'engage sur un saut de 2 classes DPE...



avec un tarif instantané,
personnalisé et garanti



Téléchargement d'un DPE récent
(réalisé après juillet 2021)



Algorithme conçu en partenariat
avec Heliio sur la base de 100 000
rénovations partout en France



Calcul instantané du coût des
travaux incluant les aides

Imodirect avance 100% du coût des travaux

Le montant est remboursé chaque mois par un prélèvement sur le loyer.



VAUREAL (95490)

Appartement

3 pièces - 57,81 m² - 2 chambres

Coût des travaux :
17% du loyer
pendant 36 mois

- ✓ Isolation des combles
- ✓ Fenêtre double vitrage
- ✓ Robinets thermostatiques



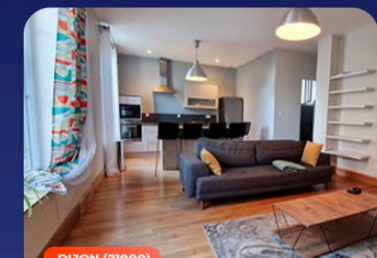
COMPIÈGNE (60200)

Appartement

4 pièces - Meublé - 82,53 m² - 3 Chambres

Coût des travaux :
22% du loyer
pendant 36 mois

- ✓ Isolation des murs par l'intérieur
- ✓ Fenêtre double vitrage
- ✓ Remplacement chaudière à gaz



DIJON (21000)

Appartement

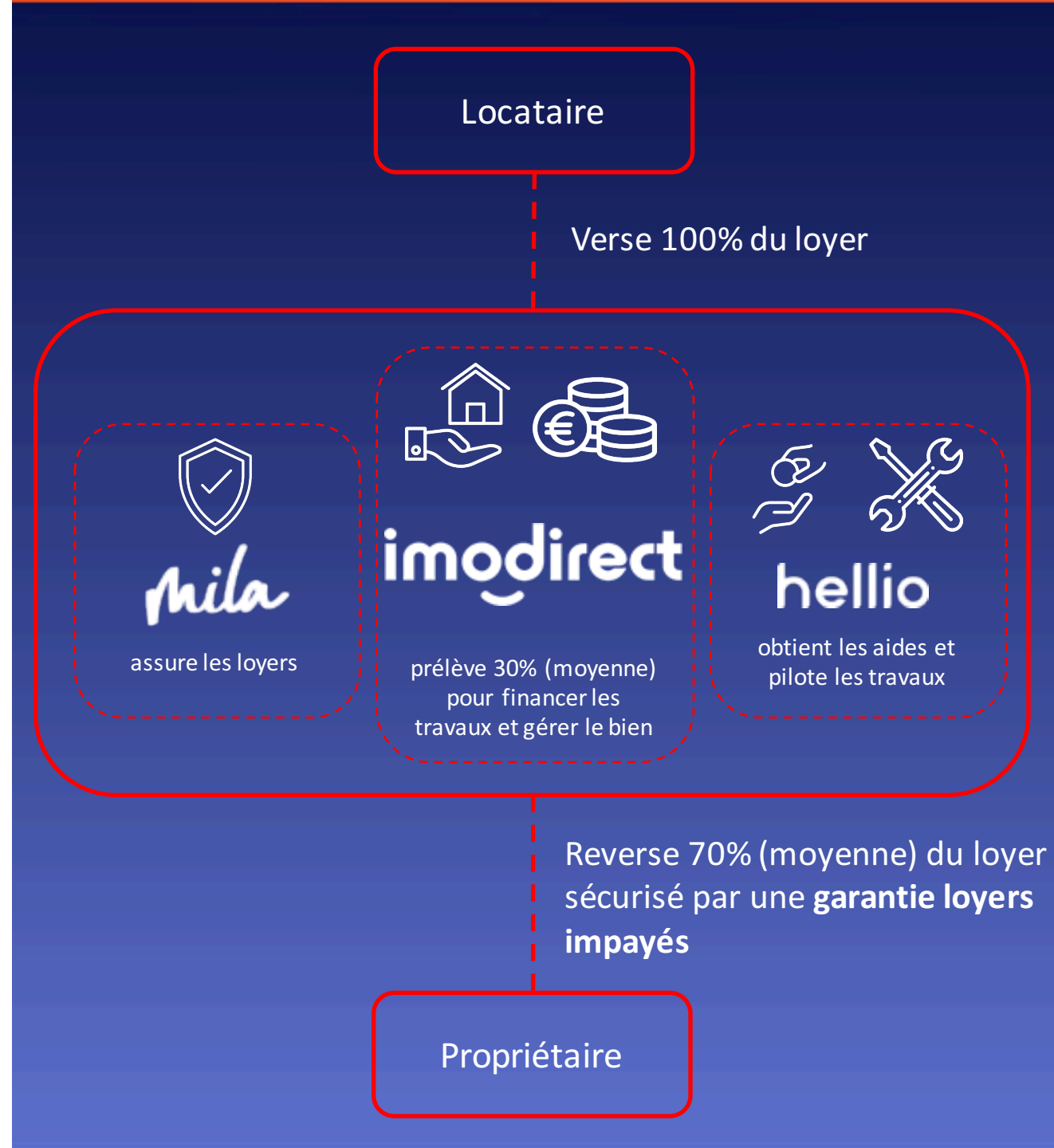
3 pièces - Meublé - 70,78 m² - 2 Chambres

Coût des travaux :
31% du loyer
pendant 36 mois

- ✓ Isolation du plancher
- ✓ Isolation des murs par l'intérieur
- ✓ Pose d'un chauffe-eau thermodynamique



Interlocuteur unique qui propose une solution clé en main



Quels atouts pour les bailleurs ?



0 apport financier



Continuité de louer



Augmentation des loyers



Valorisation du bien à la revente

Quels atouts pour les locataires ?



Gain en pouvoir d'achat



Amélioration du confort et de la qualité de vie



Plus d'offres de location

Quels atouts pour la planète ?



Économie de 1 milliard kWh/an



Économie de 125 000 tonnes CO₂/an

Merci de votre attention
