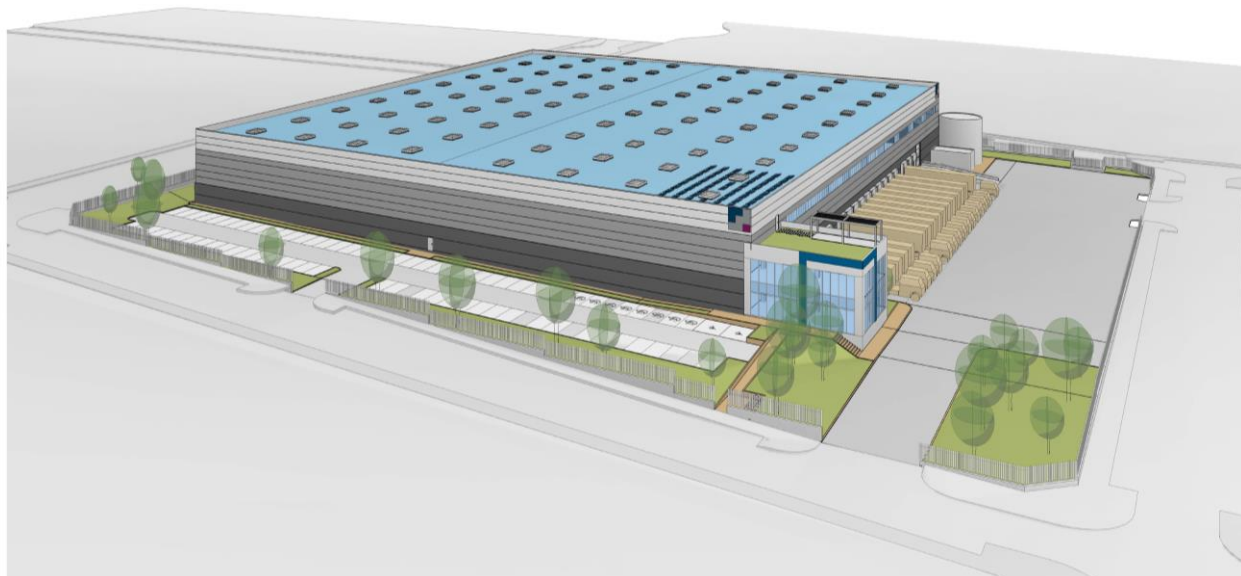


MOUNTPARK ET GSE POSENT LA PREMIERE PIERRE D'UNE FUTURE PLATEFORME LOGISTIQUE DANS LE SUD DE MADRID



Le nouveau centre de 12 430 m², qui sera construit sur la plate-forme centrale Iberum à Illescas, devrait être livré en juillet 2022.

Mountpark, société leader dans la construction d'entrepôts logistiques de pointe dans toute l'Europe, a posé la première pierre de son nouveau projet à Illescas avec **GSE**, contractant global et spécialiste dans l'immobilier d'entreprise clé en main. **Mountpark a investi 12 millions d'euros dans le développement d'Illescas III**, son futur centre de 12 430 m² situé sur la plate-forme centrale Iberum à Illescas (Tolède), un parc de distribution de premier ordre à 35 kilomètres de Madrid.

Javier Úbeda, délégué du gouvernement régional de Castilla-La Mancha à Tolède, **Julián Martín Alcántara**, délégué provincial à Tolède du ministère de l'économie, du commerce et de l'emploi du gouvernement régional de Castilla-La Mancha, **Luis Noé Sánchez**, directeur d'IPEX, **José Manuel Tofiño**, maire d'Illescas, ainsi que



Nigel Rowe, directeur général de Mountpark pour l'Europe occidentale, et **Ramón Lázaro**, directeur commercial de GSE Espagne, ont assisté à l'événement, parmi de nombreux autres participants.

Construite sur un terrain de 22 000 m², la plateforme logistique Mountpark Illescas III, bénéficie d'un excellent emplacement, lui donnant accès à des connexions aux principaux marchés d'Espagne. Cet entrepôt aura un accès direct à la fois à l'A-42 et à la nouvelle autoroute CM-41, offrant des communications optimales avec l'ensemble de la péninsule ibérique. Les travaux doivent s'achever en juillet 2022

Ce nouveau centre offrira les plus hauts standards de qualité, de bien-être et de confort à ses utilisateurs, tout en contribuant à minimiser l'impact de son empreinte carbone, dans un environnement naturel et durable, divers espaces de loisirs et de bien-être, un éclairage naturel et des bureaux dotés d'une grande façade en verre. **Le projet vise la certification BREEAM "Very Good", qui reconnaît la construction durable de cette nouvelle plateforme logistique, et aura également un certificat de performance énergétique "A".**

"Nous sommes ravis de présenter le nouveau projet de Mountpark en Espagne. Illescas s'est imposé comme l'un des principaux pôles logistiques du pays et nous sommes fiers d'implanter notre troisième projet en Espagne, une fois de plus sur la plateforme Iberum Central, preuve supplémentaire de la confiance et de l'intérêt des investisseurs et des opérateurs logistiques pour cette région. Cet espace logistique moderne offrira les meilleures conditions pour stimuler davantage la logistique dans le centre de l'Espagne", a déclaré Nigel Rowe, directeur général de Mountpark pour l'Europe occidentale.

De son côté, Ramón Lazaro, Directeur commercial de GSE Espagne déclare : « *Nous sommes très reconnaissants de la confiance que l'équipe locale de Mountpark nous a accordée. Il s'agit des premiers projets que nous réalisons pour eux en Espagne, mais compte tenu de la nature multinationale des deux entreprises, il faut dire qu'elles sont déjà clientes de GSE depuis de nombreuses années, avec plusieurs bâtiments développés avec succès pour Mountpark en dehors de notre territoire.* »

Mountpark dispose désormais de plus de 130 000 m² de surface en Espagne, suite au développement d'Illescas I, un espace de 44 747 m² destiné à la distribution du commerce en ligne d'un leader mondial du secteur textile, exploité par l'opérateur logistique GXO, et d'Illescas II, un centre de 85 624 m² entièrement occupé par Carreras Grupo Logístico pour sa logistique multi-clients.

Après avoir posé la première pierre d'Illescas III, **Mountpark prévoit de lancer en janvier 2022 un quatrième projet de 45 000 m² dans la plateforme centrale Iberum.**



À propos de Mountpark Logistics

Mountpark Logistics EU Sarl est une entreprise commune entre USAA Realco-Europe B.V. et Mountpark Finco, basée au Luxembourg. La société a pour objectif de développer des bâtiments logistiques XXL à la pointe de la technologie dans toute l'Europe, en mettant l'accent sur les marchés du Royaume-Uni, de l'Europe occidentale et centrale.

À propos de GSE

Depuis sa création en 1976, GSE est le spécialiste de l'immobilier d'entreprise. Contractant Global, GSE assure la prise en charge complète de projets de construction (recherche et qualification foncière, études techniques, montage d'opération, construction clé en main, service après-vente), et s'engage contractuellement sur le prix, le délai et la qualité de l'ouvrage.

GSE réalise des bâtiments intelligents et durables dans les secteurs industriels, logistiques, tertiaires, commerciaux et de loisirs, pour un chiffre d'affaires de 665 millions d'euros en 2020. Le groupe compte environ 460 collaborateurs répartis dans six pays en Europe, et en Chine, dont 14 implantations en France. En mai 2019, GSE a rejoint le groupe allemand GOLDBECK, leader sur le marché européen de la construction clé en main avec un CA de plus de 4 milliards d'euros, employant plus de 7 800 personnes sur plus de 70 sites.

Plus d'informations sur GSE : www.gsegroup.com

Contact Presse :

mountpark@marco.agency - 91 458 54 90

Víctor Castell - 626 236 341

Toni Vázquez - 682 706 248

Oscar Fraile

Galivel & Associés - Carol Galivel / Valentin Eynac

21-23, rue Klock – 92110 Clichy

Tél : 01 41 05 02 02 // Port : 06 09 05 48 63

galivel@galivel.com // www.galivel.com

GSE – Pathy RAVOAVY

Chargée de missions marketing et communication

presse@gsegroup.com