

FRANCO  
SUISSECommuniqué de presse  
25 mai 2023*A Palaiseau (91),*

## **Franco Suisse inaugure « Villa Georgia », une résidence remarquable au style Art Déco**



*Damien ROLLOY, Grégoire DE LASTEYRIE et Cédric VIGNERON*

***Vendredi 12 mai, à Palaiseau, Damien ROLLOY, Président de Franco Suisse, et Jean-François LE LAY, Directeur d'Agence Franco Suisse, ont inauguré la résidence « Villa Georgia » en présence de Grégoire DE LASTEYRIE, Maire de Palaiseau, et Cédric VIGNERON, architecte.***

*« « Villa Georgia » offre une nouvelle illustration du savoir-faire de Franco Suisse dans la construction de résidences de grande qualité : au-delà de la noblesse et de la durabilité des matériaux naturels utilisés, ces derniers contribuent aussi à réduire fortement l'impact carbone de nos réalisations. En optant en partie pour la pierre de taille sur cette résidence, nous contribuons au dynamisme et à la pérennité de filières et de savoir-faire locaux, tout en proposant aux occupants des logements aux excellentes performances thermiques grâce aux propriétés remarquables de la pierre », précise Damien ROLLOY.*

### **« Villa Georgia », une esthétique contemporaine sublimée de détails Art Déco**



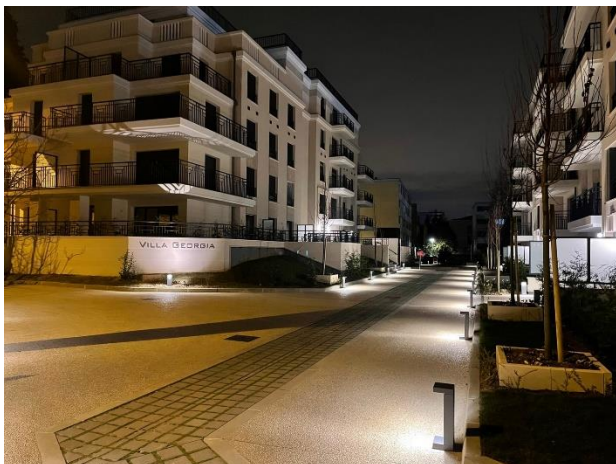
© FRANCO SUISSE

Composée de 2 bâtiments de 29 et 41 logements situés en retrait des rues Blaise Pascal et Jacques Duclos, la résidence « Villa Georgia », conçue par les équipes du cabinet d'architectes Pierre et Cédric Vigneron, propose une architecture contemporaine, ponctuée de nombreux éléments décoratifs inspirés des années 30.

Contact Presse

**Galivel & Associés - Carol Galivel /Julien Michon – 06 09 05 48 63 / 01 41 05 02 02**

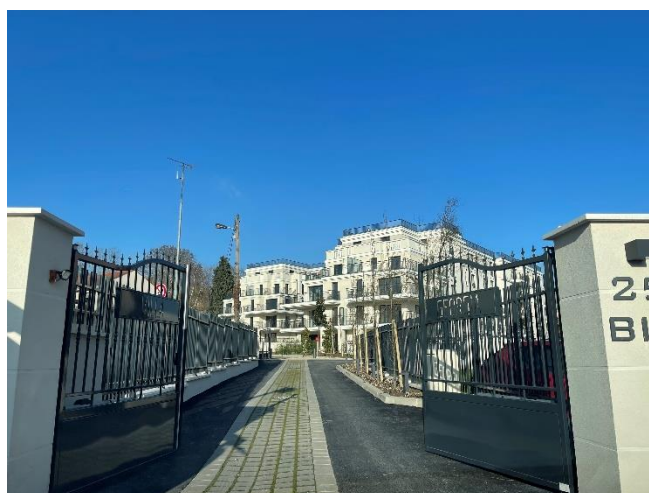
galivel@galivel.com - <http://www.galivel.com>



© FRANCO SUISSE

Réalisées en partie en pierre de taille, les façades des bâtiments offrent un élégant jeu de volumes, mais aussi de nuances : pierre de Moca en soubassement, pierre des Hauts-de-France aux 2ème et 3ème étages. L'esthétique Art Déco de la résidence s'exprime à travers un vocabulaire architectural raffiné : impostes et bandeaux à motifs de feuillages, cabochons de pierre grise en forme de « pointe de diamant », mais aussi association de garde-corps à barreaudage géométrique pour les balcons, et de garde-corps semi-pleins à balustres pour les terrasses.

Idéalement située en cœur d'îlot, en bordure du parc Jean-Pierre Chabrol, « Villa Georgia » assure à ses résidents quiétude et sécurité dans un environnement paysagé, à l'harmonie végétale étudiée. Les deux immeubles sont ainsi séparés par une large allée piétonne bordée d'une composition paysagère. Ces aménagements paysagers complètent de nombreux arbres à hautes tiges pour certains préexistants (pins, tilleuls et hêtres), mais aussi des bosquets arbustifs variés, des parterres herbacés, ou encore des plantes tapissantes et grimpantes.



© FRANCO SUISSE

Les 70 appartements, du Studio au 4 pièces spacieux, disposent tous d'un espace extérieur : terrasses prolongées d'un jardin privatif en rez-de-chaussée, balcons dans les étages et terrasses plein ciel au dernier étage.

### **Des résidences connectées**

Dans une optique de sobriété énergétique, les logements de « Villa Georgia » sont pilotables via une tablette ou un smartphone. Il est ainsi possible de contrôler, programmer et automatiser certains équipements tels que chauffage, volets roulants, détecteur de fumée et de connecter d'autres équipements comme l'éclairage, une alarme, une enceinte, etc.

### **Palaiseau, un environnement préservé au cœur du Grand Paris**

A 17 kilomètres au sud de Paris, Palaiseau propose un cadre de vie de grande qualité. La commune, qui sera desservie par la ligne 18 le Grand Paris Express en 2026, allie dynamisme d'un pôle universitaire et de recherche majeur accueillant de nombreuses grandes écoles et centres de recherches privés (Orange, EDF, Danone, Thalès notamment), espaces verts et équipements culturels et de loisirs variés (stade, club de tennis, centre aquatique, cinéma, théâtres, médiathèque...). Toute proche du centre ville et de ses commerces et services, dont le centre commercial Villebon 2, « Villa Georgia » assure à ses résidents un accès facile à trois parcs et à la promenade de l'Yvette.

Contact Presse

**Galivel & Associés - Carol Galivel /Julien Michon – 06 09 05 48 63 / 01 41 05 02 02**

galivel@galivel.com - <http://www.galivel.com>

**Fiche technique :**

- Adresse : 25 Bis rue Blaise Pascal PALAISEAU - 91120
- Promoteur : Franco Suisse
- Architecte : Cabinet Pierre et Cédric Vigneron
- Nombre de logements : 70 logements
- Parkings : 70 places de stationnement
- Date de livraison : 4<sup>ème</sup> trimestre 2022

**Le groupe PROMOGIM en bref...**

Fondé en 1968 par Christian ROLLOY, le groupe PROMOGIM comprend aujourd'hui trois marques : PROMOGIM, FRANCO SUISSE et FRANCO SUISSE DEUX LACS, toutes spécialisées dans la promotion construction résidentielle.

PROMOGIM, qui a construit plus de 115 000 logements, a une implantation nationale, avec treize directions régionales.

FRANCO SUISSE est spécialisée dans les résidences haut de gamme et construit dans les villes résidentielles d'Île-de-France.

FRANCO SUISSE DEUX LACS bâtit des résidences de grand confort du Genevois à la Haute-Savoie.

Le groupe, dont l'actionnariat est 100 % ROLLOY, est doté de références et d'une structure financière importante qui en font un partenaire fiable et solide.

Contact Presse

---

**Galivel & Associés - Carol Galivel /Julien Michon – 06 09 05 48 63 / 01 41 05 02 02**

galivel@galivel.com - <http://www.galivel.com>