



## COMMUNIQUÉ PRESSE

18 décembre 2025

*A Dreux (28),*

## GSE LIVRE A DAMMANN FRÈRES SA NOUVELLE USINE DE THÉS ET SIÈGE SOCIAL

*Le groupe DAMMANN FRÈRES, spécialiste du thé depuis 1692, prend possession de son nouvel ensemble immobilier de 26 500m<sup>2</sup> réalisé par GSE, qui rassemble son nouveau siège social et un site industriel. Cette opération d'envergure, initiée en 2023, marque une nouvelle étape dans le développement de l'entreprise drouaise, qui réunit sur un même site sa direction, sa production, sa logistique et une boutique ouverte au public.*

*Crédit photo : ® GSE*

### Un projet global mené par GSE, du concept à la livraison

Choisi comme contractant général, GSE a accompagné DAMMANN FRÈRES de la conception à la réalisation de ce projet ambitieux, intégralement imaginé par ses équipes à partir d'une feuille blanche. Construit sur un terrain de 6 hectares, au cœur de la zone d'activités des Livraindières à Dreux, le nouveau bâtiment de 26 500 m<sup>2</sup> regroupe :

- 10 000 m<sup>2</sup> d'usine de mélange et de conditionnement de thés,
- 14 000 m<sup>2</sup> d'espaces logistiques,
- et 2 500 m<sup>2</sup> de bureaux et boutique, répartis sur deux niveaux.

Ce nouvel ensemble reflète la volonté de DAMMANN FRÈRES de disposer d'un outil de travail moderne, performant et durable, à la hauteur de la croissance de l'entreprise, tout en restant fidèle à son ancrage historique à Dreux.

### **Un site à la croisée de la tradition et de la modernité**

Conçu par le cabinet Matthieu Calvet Architecture, le projet associe brique, métal et verre pour traduire l'identité de la marque : un équilibre entre héritage artisanal et innovation.

Les espaces intérieurs et extérieurs ont été pensés pour le confort des collaborateurs, avec des patios végétalisés, un parcours de santé et des espaces de détente. L'ensemble du bâtiment bénéficie d'un suivi numérique via le BIM, garantissant une gestion optimale tout au long de son cycle de vie.

« *Ce nouveau site incarne pleinement notre vision : associer exigence de qualité, responsabilité environnementale et bien-être au travail. C'est un outil qui accompagnera durablement la croissance de DAMMANN FRÈRES* », souligne Erika LE NOAN, Présidente de DAMMANN FRÈRES.

### **Un bâtiment exemplaire sur le plan environnemental**

Si l'on connaît l'attachement de GSE pour les problématiques liées au développement durable, il en va de même pour DAMMANN FRÈRES qui, tout comme GSE, est entreprise à mission.

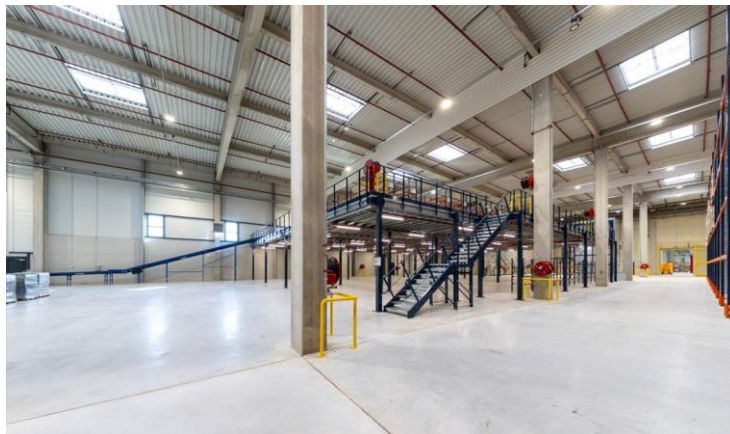
Le spécialiste du thé tenait à disposer d'un bâtiment extrêmement vertueux, qui s'intègre parfaitement dans son territoire tout en assurant le bien-être de ses collaborateurs. GSE a ainsi conçu un bâtiment aux excellentes performances énergétiques, qui bénéficiera de la certification environnementale BREEAM de niveau « Very Good ». Le projet s'inscrit aussi dans la démarche Bâtiment Ecoresponsable propre à GSE avec un focus sur la performance énergétique intégrant notamment une PAC Air-Eau, un système de Gestion Technique du Bâtiment (GTB), la sobriété carbone avec 100 % des dallages en béton bas carbone, le confort des occupants et la biodiversité. Le siège social sera en outre conforme à la Réglementation Environnementale RE2020 avec un niveau de consommation en Energie Primaire inférieur de 20 % au seuil réglementaire. Le projet sera producteur d'énergie renouvelable, car porteur de panneaux photovoltaïques en toiture permettant ainsi au futur site d'être quasiment autonome en consommation d'énergie.

### **Un chantier de deux ans, mené avec rigueur et expertise**

Démarrés en mars 2024, les travaux ont mobilisé les équipes de GSE pendant près de deux ans, pour un investissement global de 30 millions d'euros.

Cette livraison vient consacrer une collaboration exemplaire entre deux entreprises partageant la même exigence de qualité et de responsabilité.

« *Ce projet illustre parfaitement le savoir-faire global de GSE : concevoir, construire et livrer des bâtiments industriels performants, esthétiques et durables. Nous sommes fiers d'avoir accompagné DAMMANN FRÈRES dans cette nouvelle étape de son histoire* », déclare Rheda-Nicolas KHAY, Directeur de Projets chez GSE.



*Crédit photo : ® GSE*

## **FICHE TECHNIQUE**

**Client :** DAMMANN FRÈRES

**Destination :** Bâtiment mixte, bureaux, usine, boutique

**Architecte :** Matthieu Calvet Architecture

**Surface :** 26 500 m<sup>2</sup>

**Surface du terrain :** 6 hectares

**Localisation :** 29 Rue des Livraindières, 28100 Dreux

## **A PROPOS DE GSE**

Depuis sa création en 1976, GSE est le spécialiste de l'immobilier d'entreprise. Contractant Général, GSE assure la prise en charge complète de projets de construction, de la recherche et qualification de fonciers au service après-vente, en passant par les études techniques, la conception et la réalisation. GSE réalise des bâtiments intelligents et durables dans les secteurs industriel, logistique et tertiaire, notamment au travers de son offre de bâtiments écoresponsables « The Blue Suite ». GSE intervient également sur la réalisation de Data Centers, la construction de parkings aériens et a lancé son activité dédiée à la rénovation de bâtiments. GSE a réalisé un chiffre d'affaires de 808 millions d'euros en 2024/25 (la clôture de l'exercice intervient au 31 mars). « Entreprise à Mission » depuis 2023, le groupe compte plus de 600 collaborateurs répartis dans 20 implantations dans le monde, 7 pays en Europe et 13 implantations en France. Depuis 2019, GSE a rejoint le groupe GOLDBECK, leader sur le marché européen de la construction clé en main avec un CA de plus de 6 milliards d'euros, employant environ 12 000 personnes sur plus de 100 sites.

Plus d'informations sur GSE : <https://www.gsegroup.com/>

## **CONTACT PRESSE**

### **Galivel & Associés - Carol Galivel / Valentin Eynac**

21-23, rue Klock – 92110 Clichy

Tél : 01 41 05 02 02 // Port : 06 09 05 48 63

[galivel@galivel.com](mailto:galivel@galivel.com) // [www.galivel.com](http://www.galivel.com)

### **GSE – Adeline LEVEQUE**

Responsable marketing et communication

[presse@gsegroup.com](mailto:presse@gsegroup.com) // [www.gsegroup.com/en/](http://www.gsegroup.com/en/)