

LES TAUX EN REGIONS : PACA ET RHÔNE-ALPES EN TÊTE

L'égalité des taux est parfaite entre les deux régions du Sud-Est, PACA et Rhône-Alpes, sur toutes les durées : de 1,40% sur 10 ans à 2,20% sur 25 ans.

> Les écarts entre les minimas et les maximas se sont élargis depuis le mois dernier, mais c'est essentiellement en raison d'une baisse des minimas. Globalement, les conditions de crédit se maintiennent à des niveaux exceptionnellement avantageux.

> Les emprunteurs à taux variable ne sont pas oubliés non plus, dans la mesure où les indices de révision sont très bas, eux aussi : l'Euribor 1 an, par exemple, a perdu 20 points de base en 2014, passant de 0,53% début janvier 2014 à 0,33% en décembre.

Les régions les moins chères. Les deux leaders, PACA et Rhône-Alpes, se détachent nettement de leurs suivants. Midi-Pyrénées, troisième, est distancée : +0,25% sur 10 ans, +0,35% sur 15 ans, plus 0,55% sur 20 ans et +0,40% sur 25 ans. Sur 20 ans, seuls les deux leaders sont en dessous de 2%. Dans les autres régions de métropole, les taux sont compris entre 2,20% (Pays de la Loire) et 2,45%.

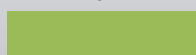
Les régions les plus chères. L'île de la Réunion ferme la marche. Elle crée néanmoins la surprise avec un taux plutôt raisonnable sur 25 ans : 2,90%. Plusieurs régions de métropole font moins bien : la Lorraine, bonne dernière avec 3,15%, mais aussi la Corse (3,10%), le Centre, le Nord – Pas-de-Calais et la Picardie (3,00%), le Limousin (2,99%) et la Franche-Comté (2,95%).

LES INDICES

Euribor 1 an : 0,33% (fin octobre : 0,34%) ; BCE : 0,05% ; OAT 10 ans : 1,11 (fin octobre : 1,29%)

Régions	10 ans	15 ans	20 ans	25 ans
Alsace :	1,84%	2,15%	2,35%	3,15%
Aquitaine :	1,66%	1,99%	2,25%	2,60%
Auvergne :	1,65%	2,05%	2,30%	2,60%
Basse-Normandie :	1,71%	2,05%	2,45%	2,90%
Bourgogne :	1,65%	2,05%	2,35%	2,81%
Bretagne :	1,71%	2,05%	2,41%	2,62%
Centre :	1,71%	2,05%	2,30%	3,00%
Champagne-Ardenne :	1,81%	2,15%	2,35%	2,81%
Corse :	1,76%	2,10%	2,45%	3,10%
Franche-Comté :	1,81%	2,15%	2,35%	2,95%
Haute-Normandie :	1,71%	2,05%	2,45%	2,64%
Île-de-France :	1,66%	2,00%	2,35%	2,70%
Île de la Réunion :	2,00%	2,45%	2,75%	2,90%
Languedoc-Roussillon :	1,52%	1,99%	2,26%	2,50%
Limousin :	1,91%	2,05%	2,41%	2,99%
Lorraine :	1,81%	2,15%	2,35%	3,15%
Midi-Pyrénées :	1,65%	1,95%	2,25%	2,60%
Nord-Pas-de-Calais :	1,76%	2,11%	2,45%	3,00%
Pays de la Loire :	1,71%	1,95%	2,20%	2,40%
Picardie :	1,76%	2,11%	2,45%	3,00%
Poitou-Charentes :	1,70%	2,00%	2,25%	2,60%
Provence-Alpes-Côte d'Azur :	1,40%	1,60%	1,70%	2,20%
Rhône-Alpes :	1,40%	1,60%	1,70%	2,20%
Ecart minimas & maximas	0,60%	0,85%	1,05 %	0,95%

Taux donnés à titre indicatif sur les barèmes en vigueur en date du 25/11/2014

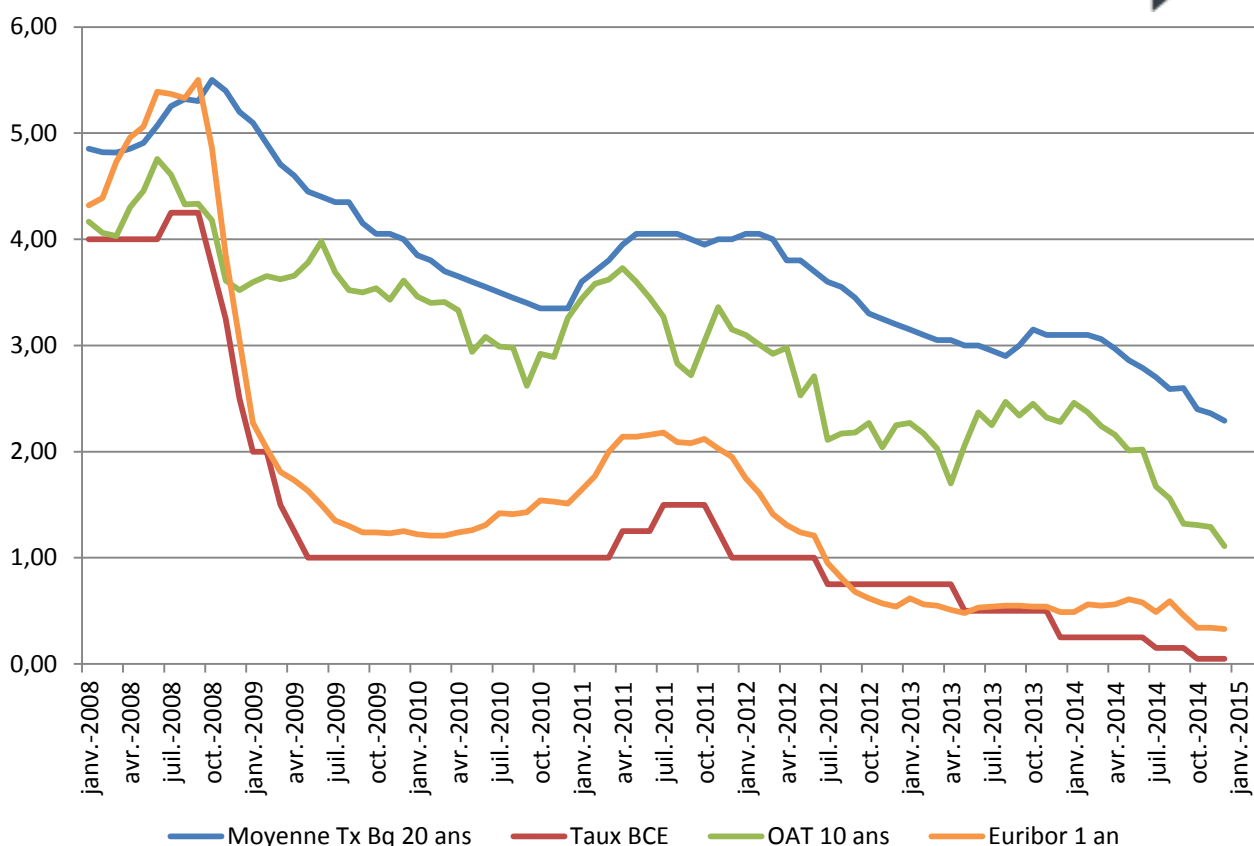


Minimas



Maximas

Evolution des taux



	T2-2010	T3-2010	T4-2010	T1-2011	T2-2011	T3-2011	T4-2011	T1-2012	T2-2012	T3-2012	T4-2012	T1-2013	T2-2013	T3-2013	T4-2013	T1-2014	T2-2014	T3-2014	oct-14	nov-14	déc-14
OAT 10 ans	3,12	2,86	3,02	3,55	3,59	2,94	3,23	3,01	2,74	2,15	2,19	2,16	1,96	2,35	2,35	2,36	2,06	1,52	1,31	1,29	1,11
Taux fixe 10 ans	3,05	2,90	2,87	3,23	3,52	3,53	3,48	3,50	3,17	2,88	2,70	2,52	2,43	2,42	2,54	2,41	2,16	2,00	1,86	1,73	1,70
Taux fixe 15 ans	3,43	3,25	3,17	3,53	3,82	3,83	3,77	3,78	3,48	3,17	2,98	2,80	2,73	2,65	2,83	2,73	2,50	2,32	2,16	2,06	2,02
Taux fixe 20 ans	3,60	3,45	3,35	3,70	4,02	4,03	3,98	4,03	3,77	3,53	3,25	3,10	3,02	2,95	3,12	3,09	2,87	2,63	2,40	2,36	2,29
Taux fixe 25 ans	3,75	3,58	3,50	3,88	4,22	4,20	4,18	4,27	4,02	3,82	3,57	3,40	3,32	3,27	3,45	3,42	3,28	3,07	2,89	2,85	2,75
Taux BCE	1,00	1,00	1,00	1,00	1,25	1,50	1,25	1,00	1,00	0,75	0,75	0,75	0,58	0,50	0,42	0,25	0,25	0,15	0,05	0,05	0,05
Euribor 1 an	1,27	1,42	1,53	1,80	2,15	2,12	2,03	1,59	1,25	0,81	0,58	0,58	0,51	0,55	0,52	0,53	0,58	0,51	0,34	0,34	0,33

