**LES TAUX EN REGIONS : CAP A L'OUEST !**

Bretagne et Pays de la Loire font course en tête ce mois-ci. Ce sont les deux seules régions à offrir un taux inférieur à 2% sur 25 ans. Sur cette durée, il y a 48 points de base (0,48%) d'écart entre nos deux régions les moins chères et la plus chère, le Nord-Pas-de-Calais.

**Les régions les moins chères.** Le Centre, l'Aquitaine, l'Île-de-France, Poitou-Charentes et le Limousin font jeu égal avec Bretagne et Pays de la Loire sur 20 ans, avec un taux fixe moyen de 1,69%. PACA et Rhône-Alpes font à peine moins bien sur 20 ans (1,70%) mais s'avèrent les meilleures sur 15 ans, avec un excellent 1,50%.

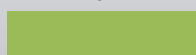
**Les régions les plus chères.** Les îles renouent avec leur fâcheuse habitude de queue de peloton. Corse et Réunion sont dernières à égalité sur 10 ans (1,50%), sur 15 ans (1,75%) et sur 20 ans (1,95%). Sur 25 ans, elles tirent toutefois leur épingle du jeu, avec 2,16% en Corse et 2,26% à la Réunion. De nombreuses régions sont plus chères sur cette durée, la palme revenant à Nord-Pas-de-Calais (2,45%).

**LES INDICES**

Euribor 1 an : 0,16% (fin avril : 0,17%) ; BCE : 0,05% ; OAT 10 ans : 0,65% (fin avril : 0,41%)

Régions	10 ans	15 ans	20 ans	25 ans
Alsace :	1,45%	1,70%	1,80%	2,25%
Aquitaine :	1,34%	1,57%	1,69%	2,25%
Auvergne :	1,40%	1,65%	1,80%	2,30%
Basse-Normandie :	1,41%	1,72%	1,84%	2,42%
Bourgogne :	1,45%	1,65%	1,80%	2,30%
Bretagne :	1,28%	1,55%	1,69%	1,97%
Centre :	1,34%	1,57%	1,69%	2,27%
Champagne-Ardenne :	1,45%	1,70%	1,80%	2,31%
Corse :	1,50%	1,75%	1,95%	2,16%
Franche-Comté :	1,45%	1,70%	1,80%	2,30%
Haute-Normandie :	1,41%	1,72%	1,84%	2,10%
Île-de-France :	1,30%	1,50%	1,69%	2,25%
Île de la Réunion :	1,50%	1,75%	1,95%	2,26%
Languedoc-Roussillon :	1,42%	1,65%	1,80%	2,30%
Limousin :	1,34%	1,57%	1,69%	2,25%
Lorraine :	1,45%	1,70%	1,80%	2,25%
Midi-Pyrénées :	1,40%	1,73%	1,89%	2,30%
Nord-Pas-de-Calais :	1,41%	1,75%	1,89%	2,45%
Pays de la Loire :	1,28%	1,55%	1,69%	1,97%
Picardie :	1,41%	1,72%	1,84%	2,42%
Poitou-Charentes :	1,34%	1,57%	1,69%	2,15%
Provence-Alpes-Côte d'Azur :	1,30%	1,50%	1,70%	2,25%
Rhône-Alpes :	1,30%	1,50%	1,70%	2,25%
Ecart minimas & maximas	0,22%	0,25%	0,26%	0,48%

Taux donnés à titre indicatif sur les barèmes en vigueur en date du 25/05/2015

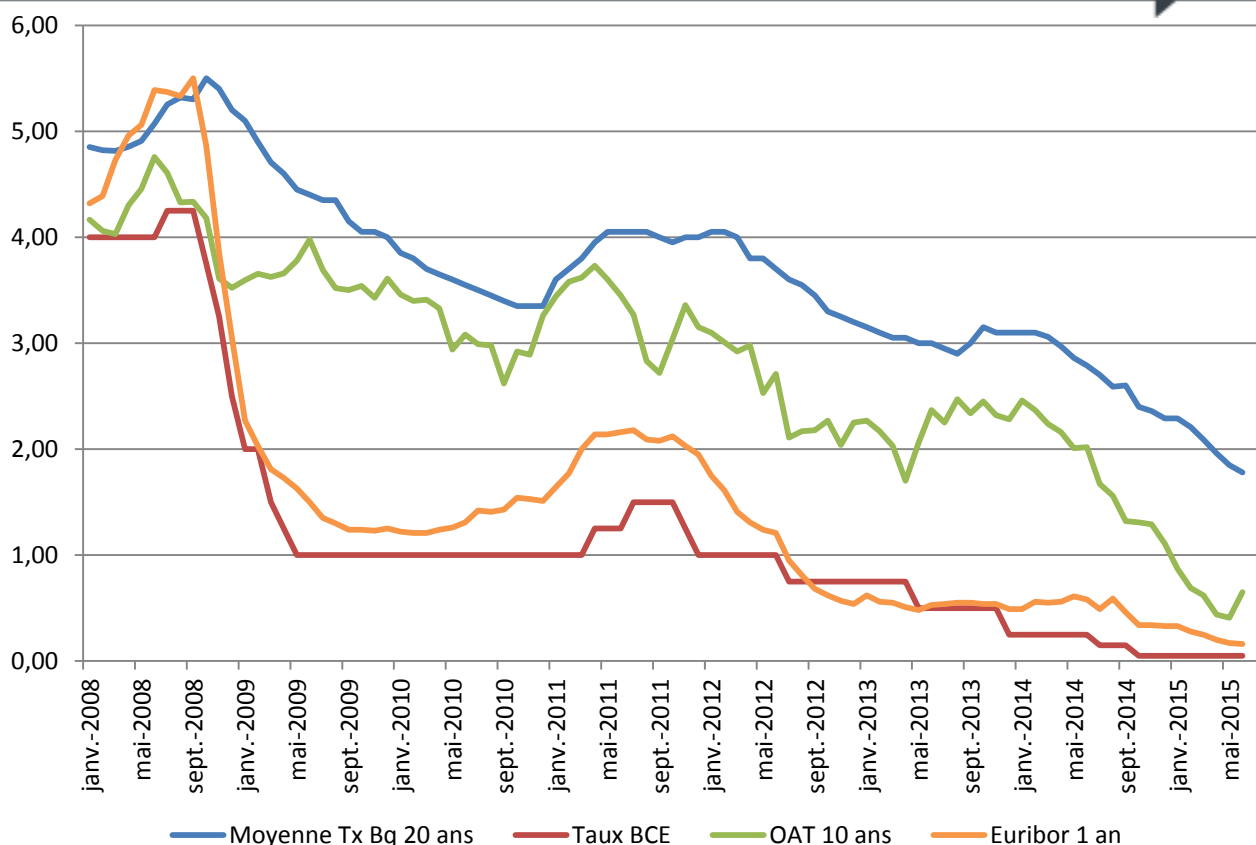


Minimas



Maximas

**Evolution des taux**



	T4-2010	T1-2011	T2-2011	T3-2011	T4-2011	T1-2012	T2-2012	T3-2012	T4-2012	T1-2013	T2-2013	T3-2013	T4-2013	T1-2014	T2-2014	T3-2014	T4-2014	T1-2015	Avr-15	Mai-15	Jui-15
OAT 10 ans	3,02	3,55	3,59	2,94	3,23	3,01	2,74	2,15	2,19	2,16	1,96	2,35	2,35	2,36	2,06	1,52	1,24	0,73	0,44	0,41	0,65
Taux fixe 10 ans	2,87	3,23	3,52	3,53	3,48	3,50	3,17	2,88	2,70	2,52	2,43	2,42	2,54	2,41	2,16	2,00	1,76	1,63	1,49	1,43	1,38
Taux fixe 15 ans	3,17	3,53	3,82	3,83	3,77	3,78	3,48	3,17	2,98	2,80	2,73	2,65	2,83	2,73	2,50	2,32	2,08	1,96	1,78	1,71	1,64
Taux fixe 20 ans	3,35	3,70	4,02	4,03	3,98	4,03	3,77	3,53	3,25	3,10	3,02	2,95	3,12	3,09	2,87	2,63	2,35	2,20	1,96	1,85	1,78
Taux fixe 25 ans	3,50	3,88	4,22	4,20	4,18	4,27	4,02	3,82	3,57	3,40	3,32	3,27	3,45	3,42	3,28	3,07	2,83	2,63	2,44	2,34	2,24
Taux BCE	1,00	1,00	1,25	1,50	1,25	1,00	1,00	0,75	0,75	0,75	0,58	0,50	0,42	0,25	0,25	0,15	0,05	0,05	0,05	0,05	0,05
Euribor 1 an	1,53	1,80	2,15	2,12	2,03	1,59	1,25	0,81	0,58	0,58	0,51	0,55	0,52	0,53	0,58	0,51	0,34	0,29	0,20	0,17	0,16

