



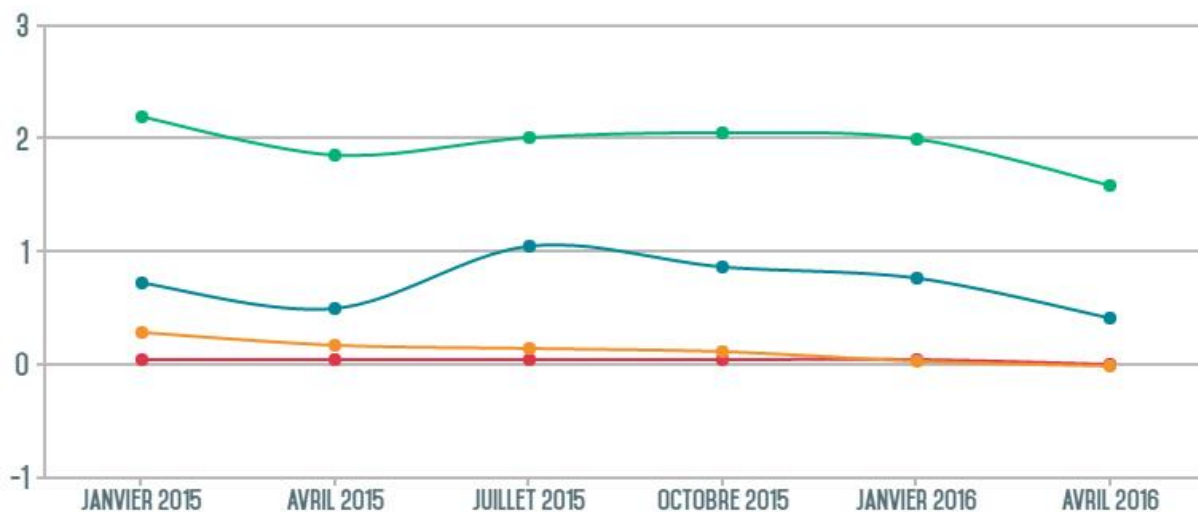
RÉGIONS	10 ANS	15 ANS	20 ANS	25 ANS
ALSACE	1,20%	1,55%	1,70%	2,20%
AQUITAINE	1,05%	1,36%	1,51%	1,95%
AUVERGNE	1,15%	1,45%	1,60%	2,10%
BASSE-NORMANDIE	1,16%	1,36%	1,51%	1,84%
BOURGOGNE	1,15%	1,45%	1,60%	2,10%
BRETAGNE	1,05%	1,36%	1,51%	2,01%
CENTRE	1,05%	1,36%	1,51%	2,01%
CHAMPAGNE-ARDENNE	1,20%	1,55%	1,70%	2,20%
CORSE	1,30%	1,65%	1,85%	1,98%
FRANCHE-COMTÉ	1,20%	1,50%	1,65%	2,15%
HAUTE-NORMANDIE	1,08%	1,38%	1,62%	1,76%
ÎLE-DE-FRANCE	1,10%	1,41%	1,56%	2,06%
ÎLE DE LA RÉUNION	1,40%	1,65%	1,85%	1,98%
LANGUEDOC-ROUSSILLON	1,05%	1,36%	1,51%	1,96%
LIMOUSIN	1,10%	1,36%	1,51%	2,01%
LORRAINE	1,20%	1,55%	1,70%	2,20%
MIDI-PYRÉNÉES	1,05%	1,36%	1,50%	1,90%
NORD-PAS-DE-CALAIS	1,15%	1,46%	1,61%	2,11%
PAYS DE LA LOIRE	1,05%	1,36%	1,51%	2,01%
PICARDIE	1,05%	1,36%	1,51%	2,16%
POITOU-CHARENTES	1,05%	1,36%	1,51%	1,95%
PROVENCE-ALPES-CÔTE D'AZUR	1,10%	1,40%	1,55%	1,98%
RHÔNE-ALPES	1,10%	1,25%	1,49%	1,75%
ÉCART MINIMAS ET MAXIMAS	0,35%	0,40%	0,36%	0,45%

Taux donnés à titre indicatif sur les barèmes en vigueur en date du 25/03/2015

 MINIMAS

 MAXIMAS

# ÉVOLUTION DES TAUX



■ MOYENNE TAUX BANQUE 20 ANS 
 ■ TAUX BCE 
 ■ OAT 10 ANS 
 ■ EURIBOR 1 AN

	TRIM. 1 2015	TRIM. 2 2015	TRIM. 3 2015	TRIM. 4 2015	TRIM. 1 2016	AVRIL 2016
OAT 10 ANS	0,73	0,50	1,05	0,86	0,76	0,41
TAUX FIXE 10 ANS	1,63	1,43	1,52	1,51	1,46	1,12
TAUX FIXE 15 ANS	1,96	1,71	1,80	1,85	1,77	1,42
TAUX FIXE 20 ANS	2,20	1,86	2,01	2,06	1,99	1,58
TAUX FIXE 25 ANS	2,63	2,34	2,38	2,49	2,37	2,20
TAUX BCE	0,05	0,05	0,05	0,05	0,05	0,00
EURIBOR 1 AN	0,29	0,18	0,15	0,11	0,03	-0,005

Besoin d'une simulation urgente? Prêts immobiliers, assurances emprunteurs, regroupement de crédits : [marketing@cafpi.fr](mailto:marketing@cafpi.fr)

#### Cafpi en bref :

Cafpi est le leader du marché des courtiers en crédits. Il est totalement indépendant, aucun groupe bancaire ne figurant dans son capital. Employant plus de 1.200 personnes, Cafpi est présent, via ses 220 agences en propre, dans toute la France & DOM-TOM et le Maroc. En 2015, Cafpi a réalisé 42 000 dossiers (contre 31 500 en 2014), pour 8,1 milliards d'euros de crédits signés (5,8 milliards en 2014). Le métier de courtage en prêts immobiliers est en plein essor puisque près de 30 % des crédits en France se font via un courtier. Grâce à ses volumes, Cafpi obtient des 130 banques partenaires avec lesquelles il travaille en permanence des conditions particulièrement avantageuses dont il fait bénéficier directement ses clients. Cafpi est également présent sur le web avec son site [www.cafpi.fr](http://www.cafpi.fr) ainsi que pour ses autres offres spécialisées : [www.cafpi-assurances.fr](http://www.cafpi-assurances.fr) pour les assurances emprunteurs et [www.cafpi-regroupementcredits.fr](http://www.cafpi-regroupementcredits.fr) pour son offre de regroupement de crédits. En 2010, sous l'impulsion de Cafpi, naît l'APIC (Association Professionnelle des Intermédiaires en crédits) dans le but d'accompagner les évolutions réglementaires et législatives de l'encadrement de la profession et représenter les courtiers auprès des pouvoirs publics ([www.apicfrance.asso.fr](http://www.apicfrance.asso.fr)).



**Contact Presse**  
 Galvel & Associés - 01 41 05 02 02  
 Carol Galvel / Julien Michon  
 21-23 rue Klöckl - 92110 Clichy  
 Fax : 01 41 05 02 03 - [galvel@galvel.com](mailto:galvel@galvel.com)



**CAFPI**  
 N°1 des Courtiers  
 Cafpi - 01 69 51 00 00  
 Philippe Taboret - Directeur Général Adjoint  
 28, route de Corbeil - 91700 Ste Geneviève des Bois  
 Fax : 01 69 51 18 18 - [p.taboret@cafpi.fr](mailto:p.taboret@cafpi.fr)