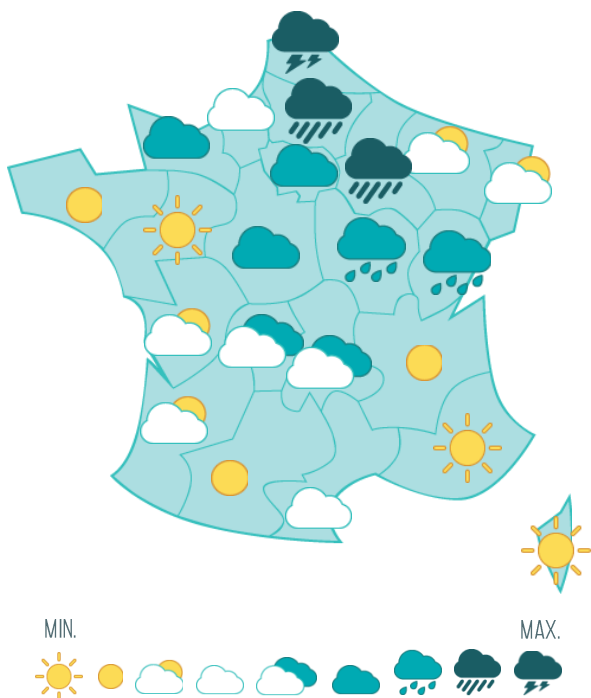


LES TAUX EN RÉGION

COUP DE FROID DANS LE NORD

Il n'y a pas eu d'été indien dans le Nord-Pas-de-Calais. La région affiche les taux les plus hauts sur toutes les durées. En revanche, la bonne performance de l'île de la Réunion, en tête sur 10 et 15 ans, mérite d'être soulignée. Sur 20 et 25 ans, c'est dans les Pays de la Loire qu'il faut emprunter !



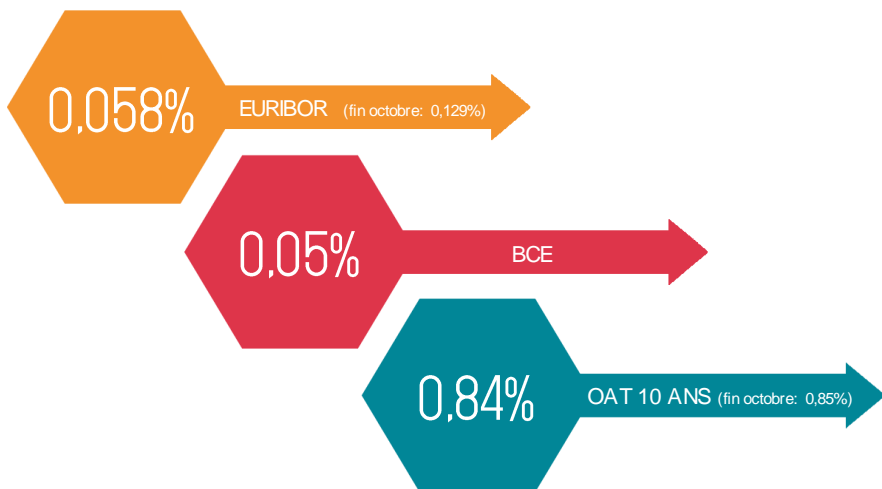
LES RÉGIONS LES MOINS CHÈRES

Sur 10 ans, 4 régions proposent 1,35% : 2 habituées des bonnes places, PACA et Pays de la Loire, et 2 outsiders, la Corse et la Réunion. Sur 15 ans, à 1,60%, figurent toujours les deux îles et PACA. Sur 20 ans, à 1,93%, et sur 25 ans, à 2,25%, on retrouve seuls en tête les Pays de la Loire. Signalons le bon niveau d'ensemble de l'Alsace et de la Lorraine, dont les taux s'étagent de 1,65% à 2,30%.

LES RÉGIONS LES PLUS CHÈRES

Avec 1,70% sur 10 ans, 2,05% sur 15 ans, 2,25% sur 20 ans et 2,85% sur 25 ans, le Nord-Pas-de-Calais est en queue de peloton. L'écart est de 35 points de base sur 10 ans, 45 sur 15 ans, 32 sur 20 ans 60 sur 25 ans avec les régions les plus intéressantes. La Picardie, sa voisine et prochaine associée dans le nouveau découpage régional, fait à peine mieux, tout comme Champagne-Ardenne et Franche-Comté.

LES INDICES



MEILLEUR TAUX ACTUEL

PAYS DE LA LOIRE



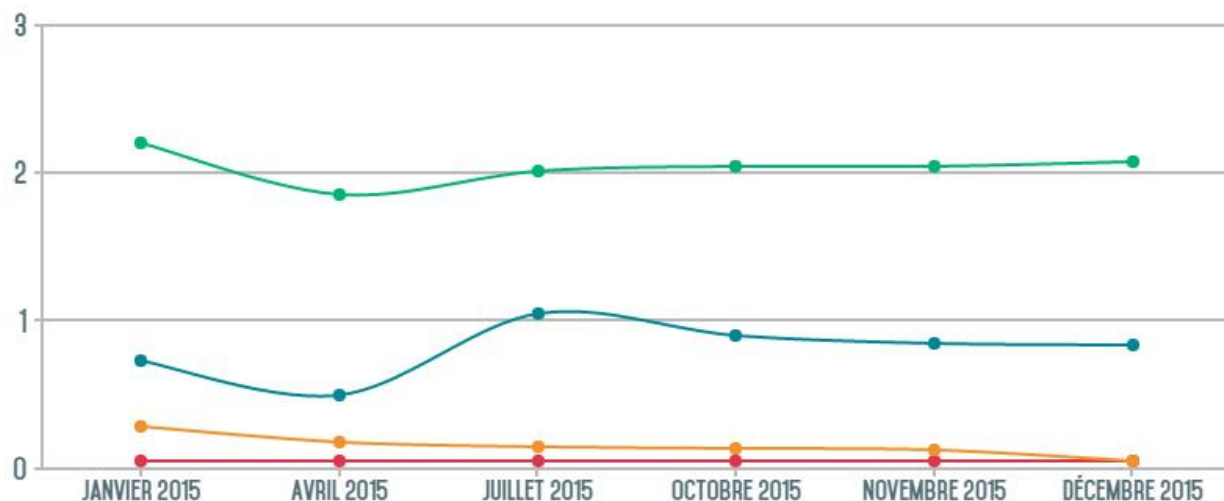
RÉGIONS	10 ANS	15 ANS	20 ANS	25 ANS
ALSACE	1,65%	1,85%	2,02%	2,30%
AQUITAINE	1,50%	1,85%	2,03%	2,45%
AUVERGNE	1,55%	1,95%	2,15%	2,45%
BASSE-NORMANDIE	1,65%	1,85%	2,10%	2,55%
BOURGOGNE	1,60%	1,95%	2,15%	2,70%
BRETAGNE	1,50%	1,80%	2,03%	2,42%
CENTRE	1,55%	1,90%	2,08%	2,60%
CHAMPAGNE-ARDENNE	1,65%	2,00%	2,20%	2,70%
CORSE	1,35%	1,60%	2,00%	2,40%
FRANCHE-COMTÉ	1,60%	1,95%	2,15%	2,70%
HAUTE-NORMANDIE	1,51%	1,87%	2,16%	2,33%
ÎLE-DE-FRANCE	1,55%	1,85%	2,18%	2,60%
ÎLE DE LA RÉUNION	1,35%	1,60%	2,00%	2,40%
LANGUEDOC-ROUSSILLON	1,55%	1,80%	2,10%	2,40%
LIMOUSIN	1,50%	1,85%	2,03%	2,55%
LORRAINE	1,65%	1,85%	2,02%	2,30%
MIDI-PYRÉNÉES	1,55%	1,80%	2,05%	2,35%
NORD-PAS-DE-CALAIS	1,70%	2,05%	2,25%	2,85%
PAYS DE LA LOIRE	1,35%	1,80%	1,93%	2,25%
PICARDIE	1,65%	2,00%	2,18%	2,70%
POITOU-CHARENTES	1,50%	1,85%	2,03%	2,45%
PROVENCE-ALPES-CÔTE D'AZUR	1,35%	1,60%	2,00%	2,40%
RHÔNES-ALPES	1,50%	1,80%	2,00%	2,45%
ÉCART MINIMAS ET MAXIMAS	0,35%	0,45%	0,32%	0,60%

Taux donnés à titre indicatif sur les barèmes en vigueur en date du 25/11/2015

 MINIMAS

 MAXIMAS

ÉVOLUTION DES TAUX



■ MOYENNE TAUX BANQUE 20 ANS
 ■ TAUX BCE
 ■ OAT 10 ANS
 ■ EURIBOR 1 AN

	TRIM.1 2015	TRIM.2 2015	TRIM.3 2015	OCT. 2015	NOV. 2015	DEC. 2015
OAT 10 ANS	0,73	0,50	1,05	0,90	0,85	0,84
TAUX FIXE 10 ANS	1,63	1,43	1,52	1,51	1,49	1,54
TAUX FIXE 15 ANS	1,96	1,71	1,80	1,86	1,84	1,86
TAUX FIXE 20 ANS	2,20	1,86	2,01	2,05	2,05	2,08
TAUX FIXE 25 ANS	2,63	2,34	2,38	2,50	2,48	2,50
TAUX BCE	0,05	0,05	0,05	0,05	0,05	0,05
EURIBOR 1 AN	0,29	0,18	0,15	0,14	0,129	0,058

Besoin d'une simulation urgente? Prêts immobiliers, assurances emprunteurs, regroupement de crédits : marketing@cafpi.fr

Cafpi en bref :

Cafpi est le leader du marché des courtiers en crédits. Il est totalement indépendant, aucun groupe bancaire ne figurant dans son capital. Employant plus de 1.200 personnes, Cafpi est présent, via ses 196 agences en propre, dans toute la France & DOM-TOM et le Maroc. En 2014, Cafpi a réalisé 31 500 dossiers (contre 33 300 en 2013), pour 5,8 milliards d'euros de crédits signés (6,04 milliards en 2013). Le métier de courtage en prêts immobiliers est en plein essor puisque près de 30% des crédits en France se font via un courtier. Grâce à ses volumes, Cafpi obtient des 130 banques partenaires avec lesquelles il travaille en permanence des conditions particulièrement avantageuses dont il fait bénéficier directement ses clients. Cafpi est également présent sur le web avec son site www.cafpi.fr ainsi que pour ses autres offres spécialisées : www.vitae-assurances.com pour les assurances emprunteurs et www.cafpi-regroupementcredits.fr pour son offre de regroupement de crédits. En 2010, sous l'impulsion de Cafpi, naît l'APIIC (Association Professionnelle des Intermédiaires en crédits) dans le but d'accompagner les évolutions réglementaires et législatives de l'encadrement de la profession et représenter les courtiers auprès du grand public (www.apic.fr).



Contact Presse
 Galvel & Associés - 01 41 05 02 02
 Carol Galvel / Julien Michon
 21-23 rue Klöckl - 92110 Clichy
 Fax : 01 41 05 02 03 - galvel@galvel.com



CAFPI
 N°1 des Courtiers
 Cafpi - 01 69 51 00 00
 Philippe Taboret - Directeur Général Adjoint
 28, route de Corbeil - 91700 Ste Geneviève des Bois
 Fax : 01 69 51 18 18 - p.taboret@cafpi.fr