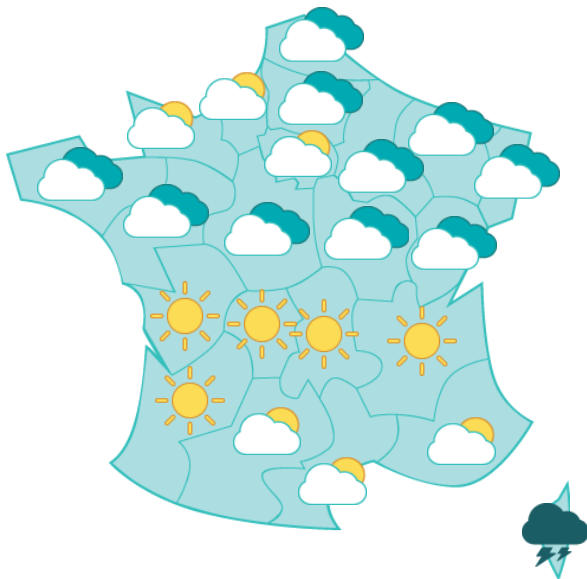


LES TAUX EN RÉGIONS

LA HAUSSE DES TAUX DISPERSÉ LES MEILLEURES OFFRES DE CRÉDIT

En décembre, Pour trouver les meilleurs taux sur toutes les durées, il faut réunir pas moins de 5 régions. Quant aux mauvais élèves, ce sont, en fonction des durées, toutes les autres régions. Seule la Normandie reste dans la moyenne sur 10, 15, 20 et 25 ans.



LES RÉGIONS LES MOINS CHÈRES

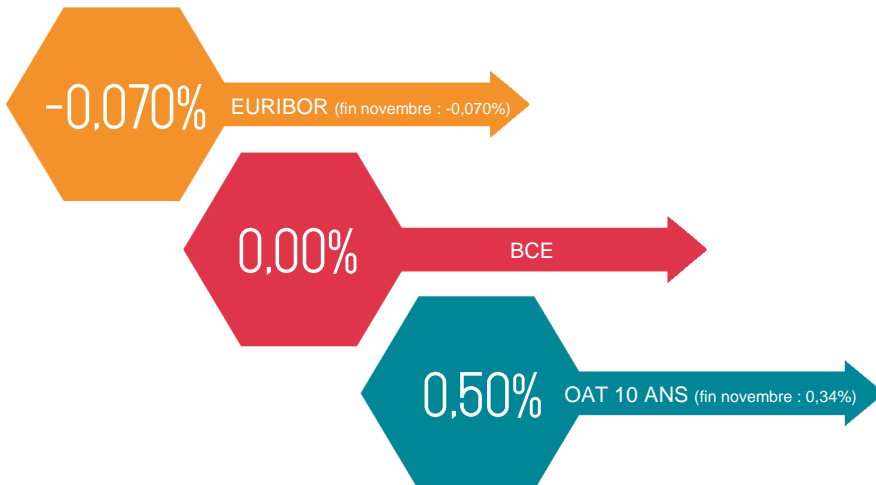
L'Ile-de-France est le grand vainqueur sur 10 ans avec un taux de 0,65%. Avec 0,80% sur 15 ans et 1,00% sur 20 ans, ce sont la Nouvelle Aquitaine et Rhône-Alpes Auvergne qui mènent. La région Provence-Alpes-Côte d'Azur les rejoint sur 20 ans. Par contre, c'est en Occitanie que les taux sont les plus bas sur 25 ans avec 1,25%

LES RÉGIONS LES PLUS CHÈRES

La Corse est la région où les crédits immobiliers coûtent le plus cher. La région propose des taux de 0,91% sur 10 ans, 1,00% sur 15 ans et 1,43% sur 20 ans. Sur 15 ans, les 1,00% sont aussi atteints par les régions Grand Est, Bourgogne Franche-Comté, Bretagne, Centre Val de Loire, Hauts-de-France, Pays de la Loire et l'île de la Réunion. Avec 1,65% sur 25 ans, le Nord-Est de la France (Hauts-de-France et Grand Est) est le plus mauvais élève.



LES INDICES



MEILLEUR TAUX ACTUEL SUR 20 ANS

AQUITAINE, AUVERGNE, LIMOUSIN, POITOU-CHARENTES, PACA, ET RHÔNE-ALPES



(Taux fixe hors assurances, Garanties et frais)

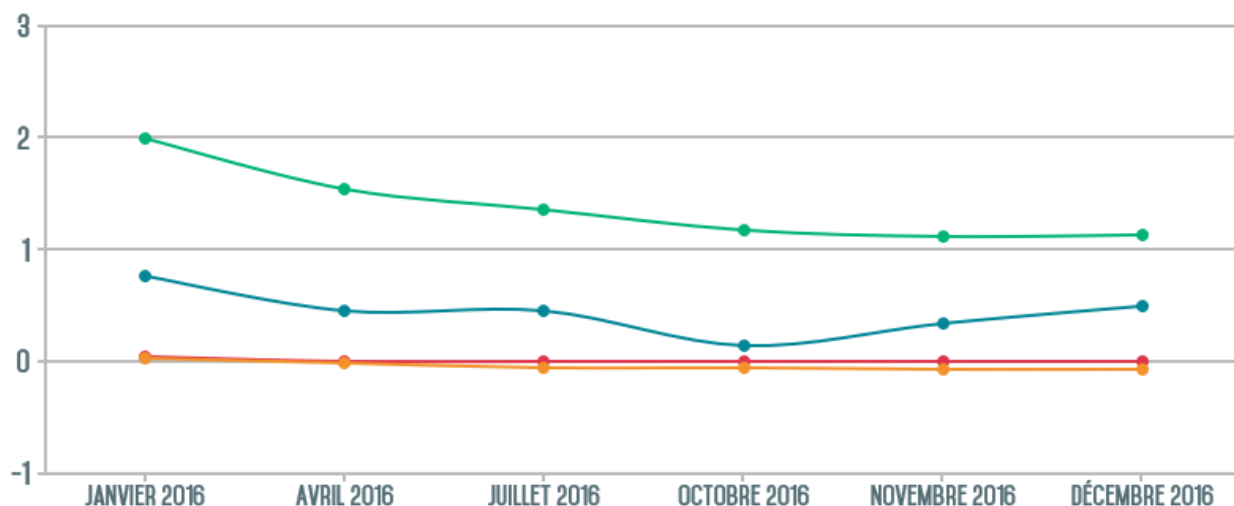
RÉGIONS	10 ANS	15 ANS	20 ANS	25 ANS
ALSACE	0.75%	1.00%	1.10%	1.65%
AQUITAINE	0,74%	0.80%	1.00%	1.30%
AUVERGNE	0.75%	0.80%	1.00%	1.30%
BASSE-NORMANDIE	0,74%	0,94%	1,12%	1,30%
BOURGOGNE	0.75%	1.00%	1.10%	1.64%
BRETAGNE	0,68%	1.00%	1,12%	1,52%
CENTRE	0,74%	1.00%	1,12%	1,55%
CHAMPAGNE-ARDENNE	0.75%	1.00%	1.10%	1.65%
CORSE	0.91%	1.00%	1.43%	1.56%
FRANCHE-COMTÉ	0.75%	1.00%	1.10%	1.64%
HAUTE-NORMANDIE	0,74%	0,94%	1,12%	1,30%
ÎLE-DE-FRANCE	0.65%	0,95%	1,10%	1,45%
ÎLE DE LA RÉUNION	0,85%	1.00%	1,35%	1,56%
LANGUEDOC-ROUSSILLON	0,70%	0,90%	1,10%	1,25%
LIMOUSIN	0,74%	0.80%	1.00%	1.30%
LORRAINE	0.75%	1.00%	1.10%	1.65%
MIDI-PYRÉNÉES	0,70%	0,90%	1,10%	1,25%
NORD-PAS-DE-CALAIS	0,70%	1.00%	1,12%	1,65%
PAYS DE LA LOIRE	0,74%	1.00%	1,12%	1,62%
PICARDIE	0,70%	1.00%	1,12%	1,65%
POITOU-CHARENTES	0,74%	0.80%	1.00%	1.30%
PROVENCE-ALPES-CÔTE D'AZUR	0,80%	0,90%	1.00%	1,55%
RHÔNE-ALPES	0,75%	0.80%	1.00%	1.30%
ÉCART MINIMAS ET MAXIMAS	0.26%	0.20%	0.43%	0.40%

Taux donnés à titre indicatif sur les barèmes en vigueur en date du 25/11/2016

 MINIMAS

 MAXIMAS

ÉVOLUTION DES TAUX



■ MOYENNE TAUX BANQUE 20 ANS
 ■ TAUX BCE
 ■ OAT 10 ANS
 ■ EURIBOR 1 AN

	TRIM. 1 2016	TRIM. 2 2016	TRIM. 3 2016	OCT. 2016	NOV. 2016	DÉC. 2016
OAT 10 ANS	0.76	0.46	0.46	0.15	0.34	0.50
TAUX FIXE 10 ANS	1.46	1.07	0.89	0.78	0.74	0.75
TAUX FIXE 15 ANS	1.77	1.37	1.16	1.01	0.95	0.95
TAUX FIXE 20 ANS	1.99	1.54	1.36	1.18	1.12	1.13
TAUX FIXE 25 ANS	2.37	2.02	1.80	1.55	1.48	1.49
TAUX BCE	0.05	0.00	0.00	0.00	0.00	0.00
EURIBOR 1 AN	0.03	-0.01	-0.05	-0.059	-0.070	-0.070

Besoin d'une simulation urgente? Prêts immobiliers, assurances emprunteurs, regroupement de crédits : marketing@cafpi.fr

Cafpi en bref :

Cafpi est le leader du marché des courtiers en crédits. Il est totalement indépendant, aucun groupe bancaire ne figurant dans son capital. Avec un effectif de 1.350 personnes, Cafpi est présent, via ses 220 agences en propre, dans toute la France & DOM-TOM et le Maroc. En 2015, Cafpi a réalisé 42 000 dossiers, pour 8,1 milliards d'euros de crédits signés. Le métier de courtage en prêts immobiliers est en plein essor puisque près de 35 % des crédits en France se font via un courtier. Grâce à ses volumes, Cafpi obtient des 130 banques et assureurs partenaires avec lesquelles il travaille en permanence des conditions particulièrement avantageuses dont il fait bénéficier directement ses clients. Cafpi est également présent sur le web avec son site www.cafpi.fr ainsi que pour ses autres offres spécialisées ; www.cafpi-assurances.fr pour les assurances emprunteurs et www.cafpi-regroupementcredits.fr pour son offre de regroupement de crédits. En 2010, sous l'impulsion de Cafpi, naît l'APIIC (l'Association Professionnelle des Intermédiaires en Crédits dont Philippe Taboret est l'actuel Président) dans le but d'accompagner les évolutions réglementaires et législatives de l'encadrement de la profession et représenter les courtiers auprès des pouvoirs publics (www.apicfrance.asso.fr).



Contact Presse
 Galivel & Associés - 01 41 05 02 02
 Carol Galivel / Julien Michon
 21-23 rue Klöck - 92110 Clichy
 Fax : 01 41 05 02 03 - galivel@galivel.com



CAFPI
 N°1 des Courtiers
 Cafpi - 01 69 51 00 00
 Philippe Taboret - Directeur Général Adjoint
 28, route de Corbeil - 91700 Ste Geneviève des Bois
 Fax : 01 69 51 18 18 - p.taboret@cafpi.fr