

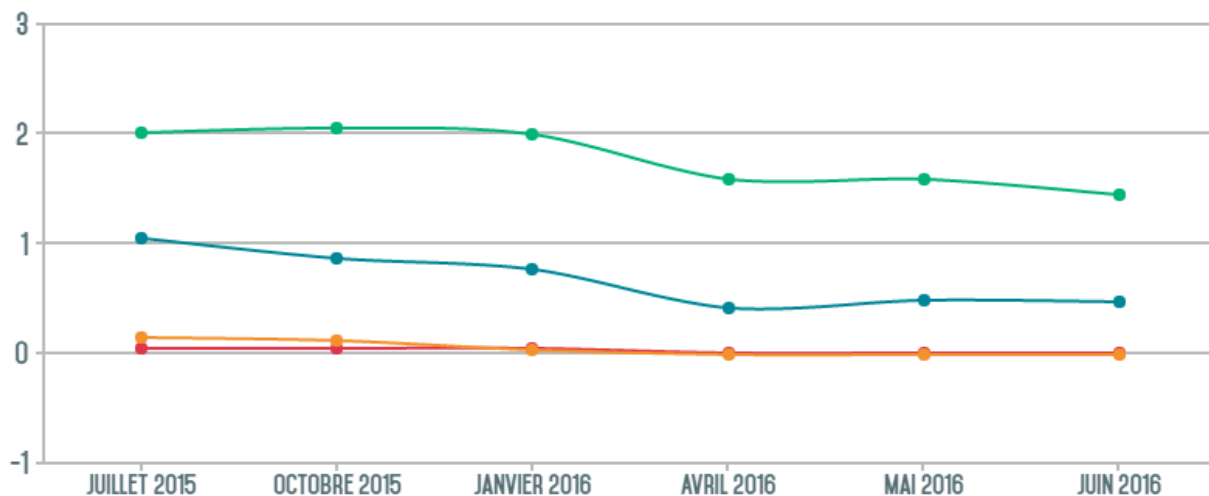
RÉGIONS	10 ANS	15 ANS	20 ANS	25 ANS
ALSACE	1,05%	1,30%	1,50%	2,00%
AQUITAINE	0,95%	1,26%	1,41%	1,80%
AUVERGNE	0,95%	1,25%	1,45%	1,85%
BASSE-NORMANDIE	0,95%	1,26%	1,41%	1,71%
BOURGOGNE	1,05%	1,30%	1,50%	2,00%
BRETAGNE	0,95%	1,26%	1,41%	1,87%
CENTRE	0,95%	1,26%	1,41%	1,92%
CHAMPAGNE-ARDENNE	1,05%	1,30%	1,50%	2,00%
CORSE	1,32%	1,65%	1,85%	2,02%
FRANCHE-COMTÉ	1,05%	1,30%	1,50%	2,00%
HAUTE-NORMANDIE	0,82%	1,04%	1,30%	1,45%
ÎLE-DE-FRANCE	0,95%	1,26%	1,40%	1,75%
ÎLE DE LA RÉUNION	1,30%	1,55%	1,65%	2,05%
LANGUEDOC-ROUSSILLON	0,89%	1,26%	1,41%	1,76%
LIMOUSIN	0,95%	1,26%	1,41%	1,92%
LORRAINE	1,05%	1,30%	1,50%	2,00%
MIDI-PYRÉNÉES	0,95%	1,20%	1,35%	1,70%
NORD-PAS-DE-CALAIS	1,00%	1,31%	1,46%	1,96%
PAYS DE LA LOIRE	0,95%	1,26%	1,41%	1,92%
PICARDIE	0,95%	1,26%	1,41%	1,60%
POITOU-CHARENTES	0,95%	1,26%	1,41%	1,80%
PROVENCE-ALPES-CÔTE D'AZUR	1,00%	1,30%	1,45%	1,95%
RHÔNE-ALPES	0,95%	1,35%	1,50%	1,75%
ÉCART MINIMAS ET MAXIMAS	0,50%	0,61%	0,55%	0,60%

Taux donnés à titre indicatif sur les barèmes en vigueur en date du 25/05/2015

 MINIMAS

 MAXIMAS

ÉVOLUTION DES TAUX



■ MOYENNE TAUX BANQUE 20 ANS
 ■ TAUX BCE
 ■ OAT 10 ANS
 ■ EURIBOR 1 AN

	TRIM. 3 2015	TRIM. 4 2015	TRIM. 1 2016	AVRIL 2016	MAI 2016	JUN 2016
OAT 10 ANS	1,05	0,86	0,76	0,41	0,49	0,47
TAUX FIXE 10 ANS	1,52	1,51	1,46	1,12	1,11	0,99
TAUX FIXE 15 ANS	1,80	1,85	1,77	1,42	1,42	1,28
TAUX FIXE 20 ANS	2,01	2,06	1,99	1,58	1,59	1,45
TAUX FIXE 25 ANS	2,38	2,49	2,37	2,20	2,02	1,85
TAUX BCE	0,05	0,05	0,05	0,00	0,00	0,00
EURIBOR 1 AN	0,15	0,11	0,03	-0,005	-0,011	-0,014

Besoin d'une simulation urgente? Prêts immobiliers, assurances emprunteurs, regroupement de crédits : marketing@cafpi.fr

Cafpi en bref :

Cafpi est le leader du marché des courtiers en crédits. Il est totalement indépendant, aucun groupe bancaire ne figurant dans son capital. Avec un effectif de 1.350 personnes, Cafpi est présent, via ses 220 agences en propre, dans toute la France & DOM-TOM et le Maroc. En 2015, Cafpi a réalisé 42 000 dossiers, pour 8,1 milliards d'euros de crédits signés. Le métier de courtage en prêts immobiliers est en plein essor puisque près de 35 % des crédits en France se font via un courtier. Grâce à ses volumes, Cafpi obtient des 130 banques et assureurs partenaires avec lesquelles il travaille en permanence des conditions particulièrement avantageuses dont il fait bénéficier directement ses clients. Cafpi est également présent sur le web avec son site www.cafpi.fr ainsi que pour ses autres offres spécialisées ; www.cafpi-assurances.fr pour les assurances emprunteurs et www.cafpi-regroupementcredits.fr pour son offre de regroupement de crédits. En 2010, sous l'impulsion de Cafpi, naît l'APIIC (l'Association Professionnelle des Intermédiaires en Crédits dont Philippe Taboret est l'actuel Président) dans le but d'accompagner les évolutions réglementaires et législatives de l'encadrement de la profession et représenter les courtiers auprès des pouvoirs publics (www.apicfrance.asso.fr).



Contact Presse
 Galivel & Associés - 01 41 05 02 02
 Carol Galivel / Julien Michon
 21-23 rue Klöckl - 92110 Clichy
 Fax : 01 41 05 02 03 - galivel@galivel.com



CAFPI
 N°1 des Courtiers
 Cafpi - 01 69 51 00 00
 Philippe Taboret - Directeur Général Adjoint
 28, route de Corbeil - 91700 Ste Geneviève des Bois
 Fax : 01 69 51 18 18 - p.taboret@cafpi.fr