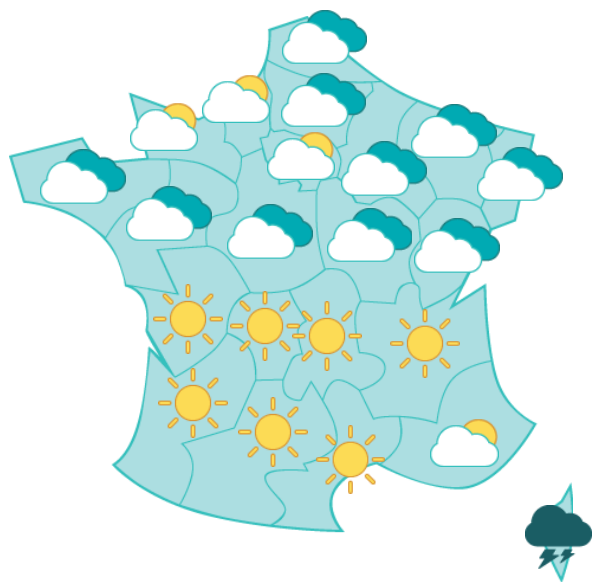


LES TAUX EN RÉGIONS

PRIMEUR DES TAUX BAS DANS LE SUD

La région Occitanie (Midi-Pyrénées et Languedoc-Roussillon) propose ce mois-ci les taux les plus bas sur 10 ans et 25 ans : 0,59% et 1,25%. La Nouvelle Aquitaine (Aquitaine, Poitou-Charentes, Limousin) et l'Auvergne – Rhône-Alpes font mieux sur 15 ans avec 0,80% sur 15 ans. Elles sont rejointes par la région PACA sur 20 ans avec 1,00%. La Corse est, quant à elle, la région la moins bien servie sur 10, 15 et 20 ans (respectivement 0,91%, 1,00% et 1,43%). Sur 25 ans, ce sont les régions Grand Est (Alsace, Champagne-Ardenne, Lorraine) et Hauts-de-France (Nord-Pas-de-Calais et Picardie) qui ferment la marche avec 1,65%.



LES RÉGIONS LES MOINS CHÈRES

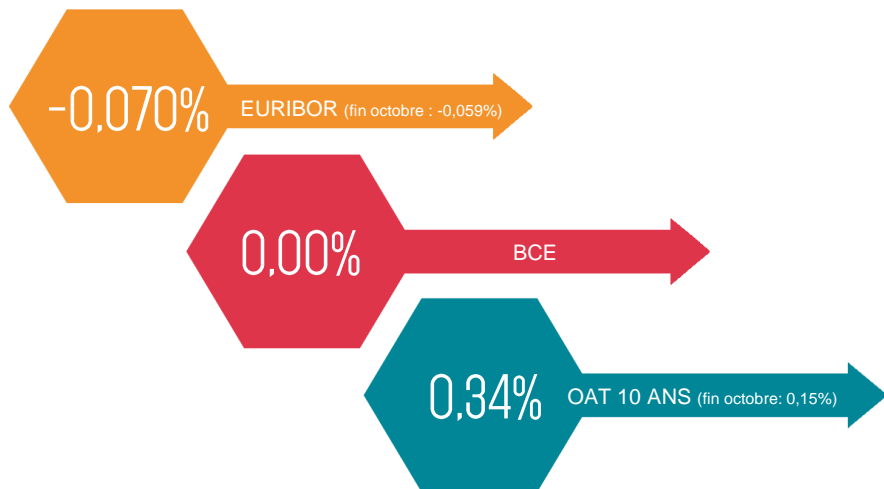
Sur 10 ans, après l'Occitanie, viennent la Normandie et l'Île-de-France qui proposent un taux de 0,65%. La Normandie conserve d'ailleurs la seconde place sur 20 ans avec 1,08%. La Nouvelle Aquitaine, l'Auvergne – Rhône-Alpes et la PACA se partagent les places de challengers sur les autres durées avec 0,90% sur 15 ans et 1,30% sur 25 ans

LES RÉGIONS LES PLUS CHÈRES

Sur 10 ans et 20 ans, l'île de Réunion se retrouve avant-dernière avec des taux respectivement de 0,85% et 1,35%. Sur 15 ans, le taux le plus haut proposé est à 1,00% soit l'équivalent du taux le plus bas sur 20 ans. On le retrouve dans le Grand Est, en Bourgogne Franche-Comté, en Bretagne, dans le Centre – Val de Loire, sur l'île de la Réunion, dans les Hauts-de-France ainsi que dans les Pays de la Loire, qui détient l'avant-dernière place sur 25 ans avec 1,62%.



LES INDICES



MEILLEUR TAUX ACTUEL SUR 20 ANS

AQUITAINE, AUVERGNE, LIMOUSIN,
POITOU-CHARENTES, PACA, ET
RHÔNE-ALPES



(Taux fixe hors assurances,
Garanties et frais)

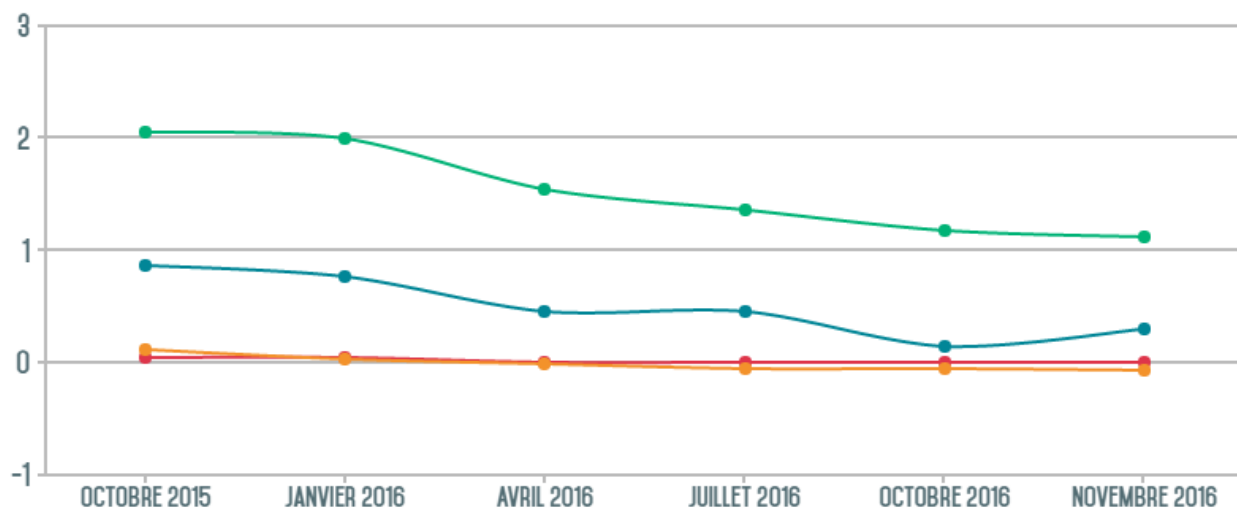
RÉGIONS	10 ANS	15 ANS	20 ANS	25 ANS
ALSACE	0.75%	1.00%	1.10%	1.65%
AQUITAINE	0.74%	0.80%	1.00%	1.30%
AUVERGNE	0.75%	0.80%	1.00%	1.30%
BASSE-NORMANDIE	0.65%	0.90%	1.08%	1.25%
BOURGOGNE	0.75%	1.00%	1.10%	1.52%
BRETAGNE	0.68%	1.00%	1.12%	1.52%
CENTRE	0.74%	1.00%	1.12%	1.55%
CHAMPAGNE-ARDENNE	0.75%	1.00%	1.10%	1.65%
CORSE	0.91%	1.00%	1.43%	1.56%
FRANCHE-COMTÉ	0.75%	1.00%	1.10%	1.52%
HAUTE-NORMANDIE	0.65%	0.90%	1.08%	1.25%
ÎLE-DE-FRANCE	0.65%	0.95%	1.10%	1.45%
ÎLE DE LA RÉUNION	0.85%	1.00%	1.35%	1.56%
LANGUEDOC-ROUSSILLON	0.59%	0.90%	1.10%	1.25%
LIMOUSIN	0.74%	0.80%	1.00%	1.30%
LORRAINE	0.75%	1.00%	1.10%	1.65%
MIDI-PYRÉNÉES	0.59%	0.90%	1.10%	1.25%
NORD-PAS-DE-CALAIS	0.70%	1.00%	1.12%	1.65%
PAYS DE LA LOIRE	0.74%	1.00%	1.12%	1.62%
PICARDIE	0.70%	1.00%	1.12%	1.65%
POITOU-CHARENTES	0.74%	0.80%	1.00%	1.30%
PROVENCE-ALPES-CÔTE D'AZUR	0.80%	0.90%	1.00%	1.55%
RHÔNE-ALPES	0.75%	0.80%	1.00%	1.30%
ÉCART MINIMAS ET MAXIMAS	0.32%	0.20%	0.43%	0.40%

Taux donnés à titre indicatif sur les barèmes en vigueur en date du 25/10/2016

 MINIMAS

 MAXIMAS

ÉVOLUTION DES TAUX



■ MOYENNE TAUX BANQUE 20 ANS
 ■ TAUX BCE
 ■ OAT 10 ANS
 ■ EURIBOR 1 AN

	TRIM. 4 2015	TRIM. 1 2016	TRIM. 2 2016	TRIM. 3 2016	OCT. 2016	NOV. 2016
OAT 10 ANS	0,86	0,76	0,46	0,46	0,15	0,34
TAUX FIXE 10 ANS	1,51	1,46	1,07	0,89	0,78	0,74
TAUX FIXE 15 ANS	1,85	1,77	1,37	1,16	1,01	0,95
TAUX FIXE 20 ANS	2,06	1,99	1,54	1,36	1,18	1,12
TAUX FIXE 25 ANS	2,49	2,37	2,02	1,80	1,55	1,48
TAUX BCE	0,05	0,05	0,00	0,00	0,00	0,00
EURIBOR 1 AN	0,11	0,03	-0,01	-0,05	-0,059	-0,070

Besoin d'une simulation urgente? Prêts immobiliers, assurances emprunteurs, regroupement de crédits : marketing@cafpi.fr

Cafpi en bref :

Cafpi est le leader du marché des courtiers en crédits. Il est totalement indépendant, aucun groupe bancaire ne figurant dans son capital. Avec un effectif de 1.350 personnes, Cafpi est présent, via ses 220 agences en propre, dans toute la France & DOM-TOM et le Maroc. En 2015, Cafpi a réalisé 42 000 dossiers, pour 8,1 milliards d'euros de crédits signés. Le métier de courtage en prêts immobiliers est en plein essor puisque près de 35 % des crédits en France se font via un courtier. Grâce à ses volumes, Cafpi obtient des 130 banques et assureurs partenaires avec lesquelles il travaille en permanence des conditions particulièrement avantageuses dont il fait bénéficier directement ses clients. Cafpi est également présent sur le web avec son site www.cafpi.fr ainsi que pour ses autres offres spécialisées ; www.cafpi-assurances.fr pour les assurances emprunteurs et www.cafpi-regroupementcredits.fr pour son offre de regroupement de crédits. En 2010, sous l'impulsion de Cafpi, naît l'APIIC (l'Association Professionnelle des Intermédiaires en Crédits dont Philippe Taboret est l'actuel Président) dans le but d'accompagner les évolutions réglementaires et législatives de l'encadrement de la profession et représenter les courtiers auprès des pouvoirs publics (www.apicfrance.asso.fr).



Contact Presse
 Galivel & Associés - 01 41 05 02 02
 Carol Galivel / Julien Michon
 21-23 rue Klöck - 92110 Clichy
 Fax : 01 41 05 02 03 - galivel@galivel.com



CAFPI
 N°1 des Courtiers
 Cafpi - 01 69 51 00 00
 Philippe Taboret - Directeur Général Adjoint
 28, route de Corbeil - 91700 Ste Geneviève des Bois
 Fax : 01 69 51 18 18 - p.taboret@cafpi.fr