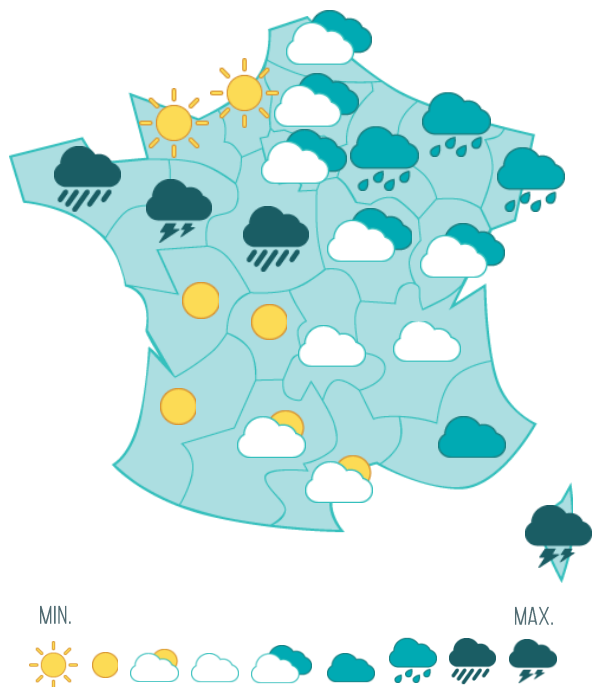


## LES TAUX EN RÉGIONS

### LA NORMANDIE MAINTIEN SA POSITION DE LEADER DES TAUX BAS

Comme le mois dernier, c'est en Normandie qu'on trouve les taux les plus bas : 0,65% sur 10 ans, 0,90% sur 15 ans et 1,08% sur 20 ans. La région Nouvelle-Aquitaine (Aquitaine, Limousin, Poitou-Charentes) fait mieux sur 20 ans avec 1,00%. Pour les régions les moins bien servies, se retrouvent la Corse sur 10 et 20 ans (0,91% et 1,43%) et les Pays de la Loire sur 15 et 25 ans (1,10% et 1,77%).



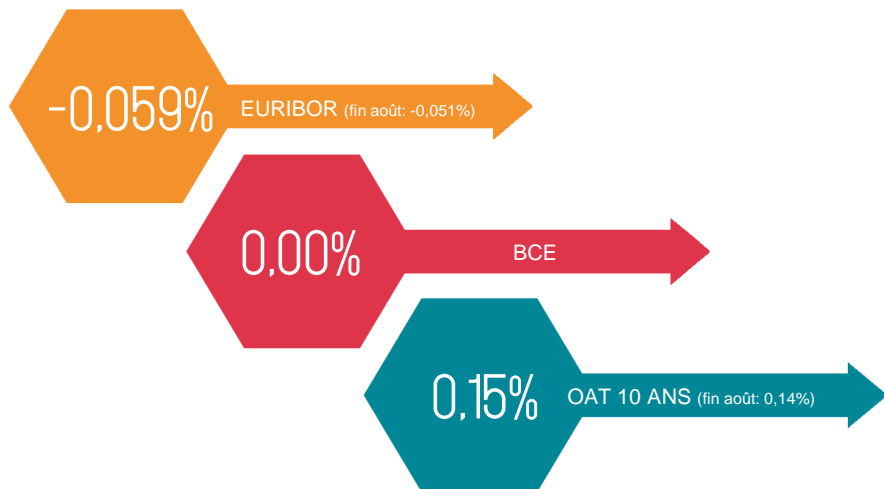
#### LES RÉGIONS LES MOINS CHÈRES

Le Languedoc-Roussillon et le Midi-Pyrénées suivent la Normandie, elles proposent 0,69% sur 10 ans et 0,95% sur 15 ans et 1,40% sur 25 ans. Viennent après L'Île-de-France et les Hauts-de-France avec 0,70% sur 10 ans, 1,10% sur 15 ans, 1,22% sur 20 ans (ex-aequo avec la Bretagne).

#### LES RÉGIONS LES PLUS CHÈRES

Si la Corse et les Pays de la Loire mènent le jeu des taux les plus hauts, elles sont rejointes par la Provence-Alpes-Côte d'Azur sur 10 ans (0,90%) l'Île de la Réunion sur 20 ans (1,35%) et la Bretagne sur 25 ans (1,72). Sur 15 ans, pas moins de 9 régions proposent le taux le plus haut, 1,10% : l'Alsace, la Bretagne, le Centre, la Champagne-Ardenne, l'Île-de-France, la Lorraine, le Nord-Pas-de-Calais, les Pays de la Loire et La Picardie.

### LES INDICES



### MEILLEUR TAUX ACTUEL

AQUITAINE, LIMOUSIN ET  
POITOU-CHARENTES



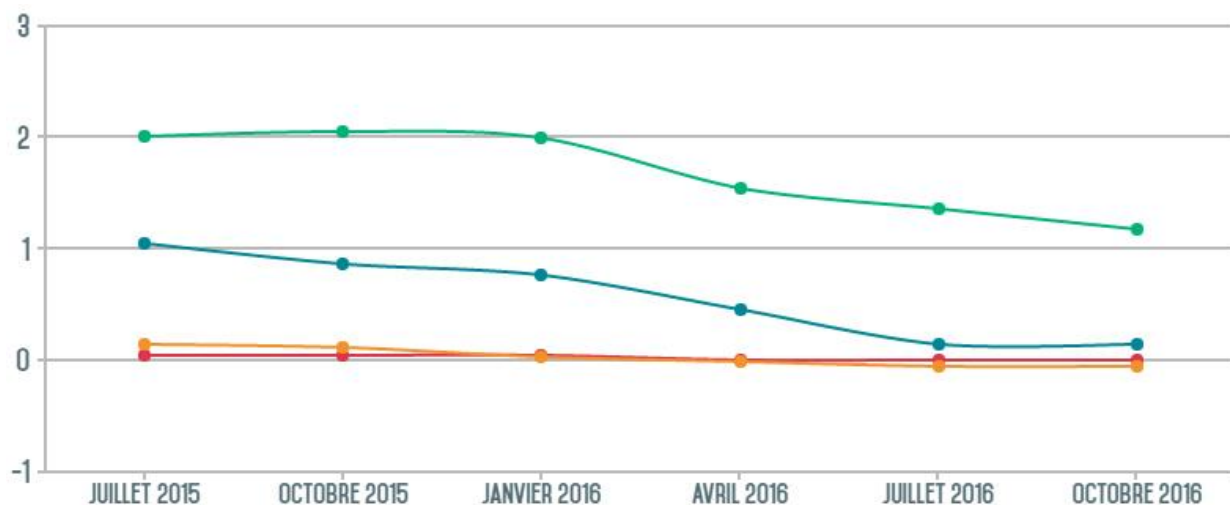
RÉGIONS	10 ANS	15 ANS	20 ANS	25 ANS
ALSACE	0.85%	1.10%	1.25%	1.65%
AQUITAINE	0.75%	0.90%	1.00%	1.50%
AUVERGNE	0.75%	0.90%	1.10%	1.50%
BASSE-NORMANDIE	0.65%	0.90%	1.08%	1.25%
BOURGOGNE	0.85%	1.07%	1.25%	1.52%
BRETAGNE	0.84%	1.10%	1.22%	1.72%
CENTRE	0.89%	1.10%	1.25%	1.65%
CHAMPAGNE-ARDENNE	0.85%	1.10%	1.25%	1.65%
CORSE	0.91%	1.00%	1.43%	1.56%
FRANCHE-COMTÉ	0.85%	1.07%	1.25%	1.52%
HAUTE-NORMANDIE	0.65%	0.90%	1.08%	1.25%
ÎLE-DE-FRANCE	0.70%	1.10%	1.22%	1.65%
ÎLE DE LA RÉUNION	0.85%	1.00%	1.35%	1.56%
LANGUEDOC-ROUSSILLON	0.69%	0.95%	1.15%	1.40%
LIMOUSIN	0.75%	0.90%	1.00%	1.50%
LORRAINE	0.85%	1.10%	1.25%	1.65%
MIDI-PYRÉNÉES	0.69%	0.95%	1.15%	1.40%
NORD-PAS-DE-CALAIS	0.70%	1.10%	1.22%	1.65%
PAYS DE LA LOIRE	0.84%	1.10%	1.22%	1.77%
PICARDIE	0.70%	1.10%	1.22%	1.65%
POITOU-CHARENTES	0.75%	0.90%	1.00%	1.50%
PROVENCE-ALPES-CÔTE D'AZUR	0.90%	1.00%	1.25%	1.56%
RHÔNE-ALPES	0.75%	0.90%	1.10%	1.50%
ÉCART MINIMAS ET MAXIMAS	0.26%	0.20%	0.43%	0.52%

Taux donnés à titre indicatif sur les barèmes en vigueur en date du 25/09/2016

 MINIMAS

 MAXIMAS

# ÉVOLUTION DES TAUX



■ MOYENNE TAUX BANQUE 20 ANS 
 ■ TAUX BCE 
 ■ OAT 10 ANS 
 ■ EURIBOR 1 AN

	TRIM. 3 2015	TRIM. 4 2015	TRIM. 1 2016	TRIM. 2 2016	TRIM. 3 2016	OCT. 2016
OAT 10 ANS	1,05	0,86	0,76	0,46	0,15	0,15
TAUX FIXE 10 ANS	1,52	1,51	1,46	1,07	0,89	0,78
TAUX FIXE 15 ANS	1,80	1,85	1,77	1,37	1,16	1,01
TAUX FIXE 20 ANS	2,01	2,06	1,99	1,54	1,36	1,18
TAUX FIXE 25 ANS	2,38	2,49	2,37	2,02	1,80	1,55
TAUX BCE	0,05	0,05	0,05	0,00	0,00	0,00
EURIBOR 1 AN	0,15	0,11	0,03	-0,01	-0,05	-0,059

Besoin d'une simulation urgente? Prêts immobiliers, assurances emprunteurs, regroupement de crédits : [marketing@cafpi.fr](mailto:marketing@cafpi.fr)

#### Cafpi en bref :

Cafpi est le leader du marché des courtiers en crédits. Il est totalement indépendant, aucun groupe bancaire ne figurant dans son capital. Avec un effectif de 1.350 personnes, Cafpi est présent, via ses 220 agences en propre, dans toute la France & DOM-TOM et le Maroc. En 2015, Cafpi a réalisé 42 000 dossiers, pour 8,1 milliards d'euros de crédits signés. Le métier de courtage en prêts immobiliers est en plein essor puisque près de 35 % des crédits en France se font via un courtier. Grâce à ses volumes, Cafpi obtient des 130 banques et assureurs partenaires avec lesquelles il travaille en permanence des conditions particulièrement avantageuses dont il fait bénéficier directement ses clients. Cafpi est également présent sur le web avec son site [www.cafpi.fr](http://www.cafpi.fr) ainsi que pour ses autres offres spécialisées ; [www.cafpi-assurances.fr](http://www.cafpi-assurances.fr) pour les assurances emprunteurs et [www.cafpi-regroupementcredits.fr](http://www.cafpi-regroupementcredits.fr) pour son offre de regroupement de crédits. En 2010, sous l'impulsion de Cafpi, naît l'APIIC (l'Association Professionnelle des Intermédiaires en Crédits dont Philippe Taboret est l'actuel Président) dans le but d'accompagner les évolutions réglementaires et législatives de l'encadrement de la profession et représenter les courtiers auprès des pouvoirs publics ([www.apicfrance.asso.fr](http://www.apicfrance.asso.fr)).



**Contact Presse**  
 Galivel & Associés - 01 41 05 02 02  
 Carol Galivel / Julien Michon  
 21-23 rue Klöckl - 92110 Clichy  
 Fax : 01 41 05 02 03 - [galivel@galivel.com](mailto:galivel@galivel.com)



**CAFPI**  
 N°1 des Courtiers  
 Cafpi - 01 69 51 00 00  
 Philippe Taboret - Directeur Général Adjoint  
 28, route de Corbeil - 91700 Ste Geneviève des Bois  
 Fax : 01 69 51 18 18 - [p.taboret@cafpi.fr](mailto:p.taboret@cafpi.fr)