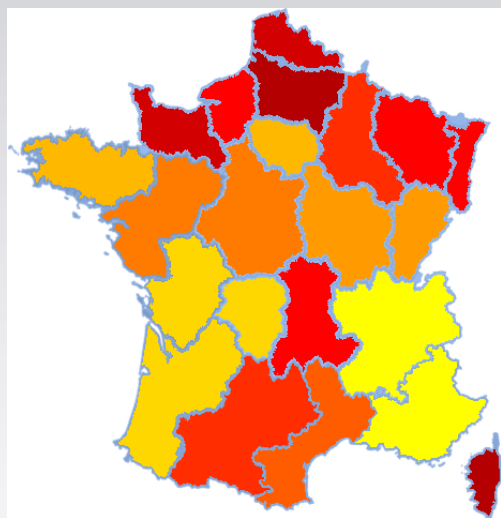


LES TAUX EN REGIONS : LA CORSE EN TÊTE SUR 25 ANS !

L'île de Beauté propose le taux de crédit le plus bas sur 25 ans, à 2,16%, soit 34 points de moins que les 5 régions les plus chères (2,50%). Certes, elle est moins bien classée sur les autres durées, étant l'une des rares régions au-dessus de 2% sur 20 ans.

Les régions les moins chères. Provence-Alpes-Côte d'Azur et Rhône-Alpes occupent la pole-position avec 1,30% sur 10 ans, 1,50% sur 15 ans et 1,70% sur 20 ans. On a presque du mal à imaginer que ce sont des taux fixes ! Poitou-Charentes, Limousin, Ile-de-France et Aquitaine suivent de près. Sur 20 ans, seules trois régions atteignent ou dépassent les 2% : Midi-Pyrénées, Corse et la Réunion.

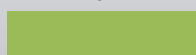
Les régions les plus chères. La Normandie, Haute et Basse, le Nord-Pas-de-Calais et la Picardie sont relayés en queue de peloton, juste devant l'île de la Réunion. Son bon score sur 25 ans lui ouvre toutefois quelques espoirs. C'est par le jeu de la concurrence que l'île de l'Océan Indien pourra offrir des taux plus compétitifs. L'ouverture d'une nouvelle agence CAFPI à Saint-André y contribuera.

LES INDICES

Euribor 1 an : 0,17% (fin mars : 0,20%) ; BCE : 0,05% ; OAT 10 ans : 0,41% (fin mars : 0,44%)

Régions	10 ans	15 ans	20 ans	25 ans
Alsace :	1,45%	1,70%	1,80%	2,50%
Aquitaine :	1,35%	1,65%	1,80%	2,25%
Auvergne :	1,40%	1,80%	1,95%	2,30%
Basse-Normandie :	1,46%	1,80%	1,95%	2,50%
Bourgogne :	1,45%	1,70%	1,80%	2,30%
Bretagne :	1,43%	1,68%	1,80%	2,27%
Centre :	1,43%	1,68%	1,80%	2,38%
Champagne-Ardenne :	1,45%	1,70%	1,80%	2,46%
Corse :	1,61%	1,95%	2,09%	2,16%
Franche-Comté :	1,45%	1,70%	1,80%	2,30%
Haute-Normandie :	1,51%	1,80%	1,95%	2,19%
Île-de-France :	1,35%	1,68%	1,80%	2,38%
Île de la Réunion :	1,70%	2,09%	2,24%	2,32%
Languedoc-Roussillon :	1,41%	1,75%	1,90%	2,30%
Limousin :	1,35%	1,65%	1,80%	2,25%
Lorraine :	1,45%	1,70%	1,80%	2,50%
Midi-Pyrénées :	1,40%	1,75%	2,00%	2,25%
Nord-Pas-de-Calais :	1,51%	1,80%	1,90%	2,50%
Pays de la Loire :	1,43%	1,68%	1,80%	2,38%
Picardie :	1,51%	1,80%	1,95%	2,50%
Poitou-Charentes :	1,35%	1,65%	1,80%	2,25%
Provence-Alpes-Côte d'Azur :	1,30%	1,50%	1,70%	2,25%
Rhône-Alpes :	1,30%	1,50%	1,70%	2,25%
Ecart minimas & maximas	0,40%	0,59%	0,54 %	0,34%

Taux donnés à titre indicatif sur les barèmes en vigueur en date du 25/04/2015

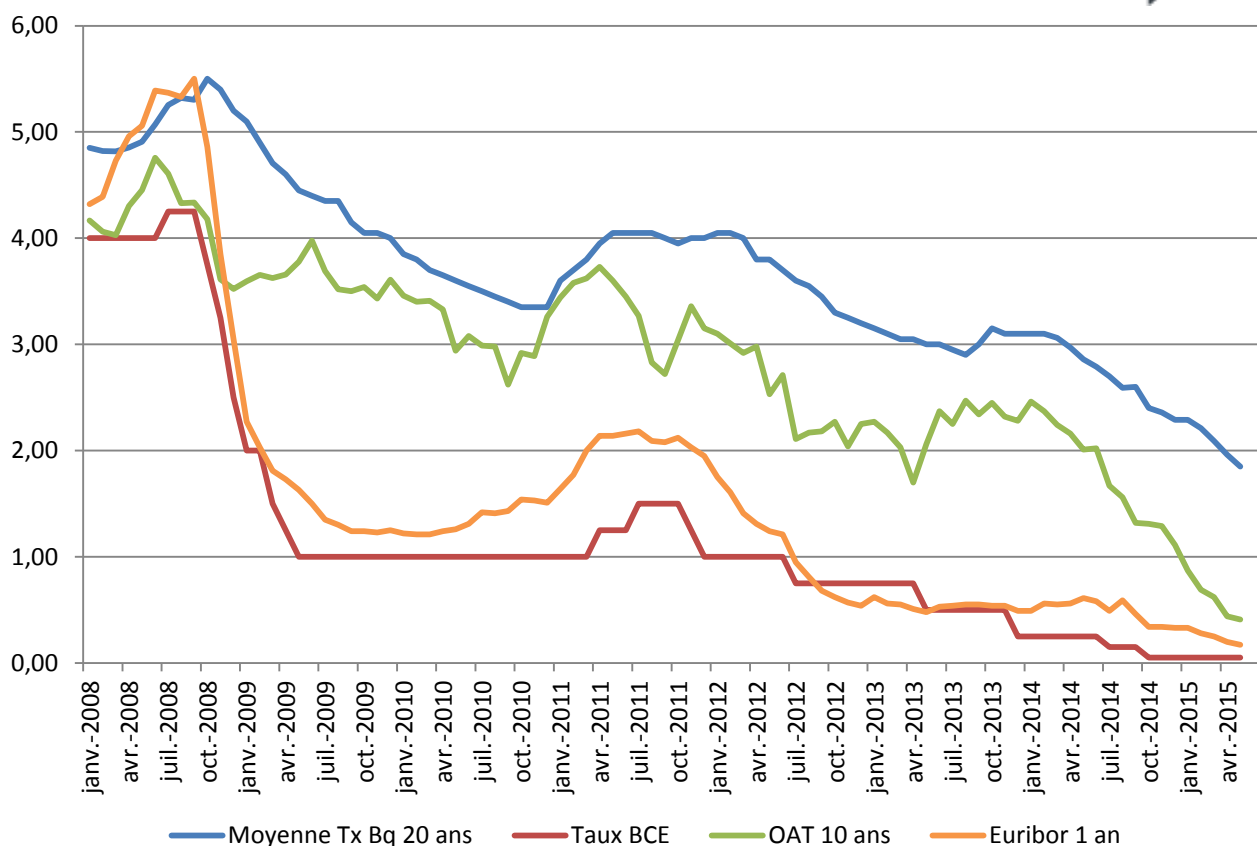


Minimas



Maximas

Evolution des taux



	T3-2010	T4-2010	T1-2011	T2-2011	T3-2011	T4-2011	T1-2012	T2-2012	T3-2012	T4-2012	T1-2013	T2-2013	T3-2013	T4-2013	T1-2014	T2-2014	T3-2014	T4-2014	T1-2015	Avr-15	Mai-15
OAT 10 ans	2,86	3,02	3,55	3,59	2,94	3,23	3,01	2,74	2,15	2,19	2,16	1,96	2,35	2,35	2,36	2,06	1,52	1,24	0,73	0,44	0,41
Taux fixe 10 ans	2,90	2,87	3,23	3,52	3,53	3,48	3,50	3,17	2,88	2,70	2,52	2,43	2,42	2,54	2,41	2,16	2,00	1,76	1,63	1,49	1,43
Taux fixe 15 ans	3,25	3,17	3,53	3,82	3,83	3,77	3,78	3,48	3,17	2,98	2,80	2,73	2,65	2,83	2,73	2,50	2,32	2,08	1,96	1,78	1,71
Taux fixe 20 ans	3,45	3,35	3,70	4,02	4,03	3,98	4,03	3,77	3,53	3,25	3,10	3,02	2,95	3,12	3,09	2,87	2,63	2,35	2,20	1,96	1,85
Taux fixe 25 ans	3,58	3,50	3,88	4,22	4,20	4,18	4,27	4,02	3,82	3,57	3,40	3,32	3,27	3,45	3,42	3,28	3,07	2,83	2,63	2,44	2,34
Taux BCE	1,00	1,00	1,00	1,25	1,50	1,25	1,00	1,00	0,75	0,75	0,75	0,58	0,50	0,42	0,25	0,25	0,15	0,05	0,05	0,05	0,05
Euribor 1 an	1,42	1,53	1,80	2,15	2,12	2,03	1,59	1,25	0,81	0,58	0,58	0,51	0,55	0,52	0,53	0,58	0,51	0,34	0,29	0,20	0,17

