

LES TAUX EN REGIONS : MIDI-PYRENEES CONSERVE LA TÊTE

Comme le mois précédent, Midi-Pyrénées est la région où les prêts immobiliers sont les moins chers : 1,40% sur 10 ans, 1,70% sur 15 ans, 1,95% sur 20 ans. Sur 25 ans, elle n'est distancée que par la Haute-Normandie, et d'un souffle seulement : 2,30% contre 2,29%. En dehors de la Corse et de l'Île de la Réunion, toutes les régions offrent un taux inférieur ou égal à 2,15% sur 20 ans.

Les régions les moins chères. Peu de changement dans le peloton de tête. En plus de Midi-Pyrénées, on retrouve les habitués comme Rhône-Alpes, Languedoc-Roussillon, PACA et l'Île-de-France. Font jeu égal avec les meilleurs : l'Auvergne sur 10 ans (1,40%) et la Haute-Normandie sur 25 ans (2,29%). Pour le deuxième mois consécutif, l'Auvergne réalise un excellent score d'ensemble.

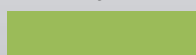
Les régions les plus chères. Ici non plus, pas de surprise. Comme à l'accoutumée, la Corse et l'Île de la Réunion ferment la marche. Comparée au premier du classement sur chaque durée, l'Île de la Réunion propose un taux supérieur de 30 points de base sur 10 ans, 45 sur 15 ans, 50 sur 20 ans, 51 sur 25 ans. Chère insularité !

LES INDICES

Euribor 1 an : 0,25% (fin décembre : 0,28%) ; BCE : 0,05% ; OAT 10 ans : 0,62% (fin décembre : 0,69%)

Régions	10 ans	15 ans	20 ans	25 ans
Alsace :	1,60%	1,90%	2,05%	2,60%
Aquitaine :	1,50%	1,85%	2,15%	2,40%
Auvergne :	1,40%	1,80%	2,00%	2,30%
Basse-Normandie :	1,46%	1,80%	2,12%	2,51%
Bourgogne :	1,60%	1,90%	2,05%	2,55%
Bretagne :	1,46%	1,80%	2,15%	2,62%
Centre :	1,46%	1,80%	2,15%	2,70%
Champagne-Ardenne :	1,60%	1,90%	2,05%	2,61%
Corse :	1,61%	1,95%	2,30%	2,64%
Franche-Comté :	1,60%	1,90%	2,05%	2,55%
Haute-Normandie :	1,51%	1,85%	2,08%	2,29%
Île-de-France :	1,45%	1,75%	2,10%	2,50%
Île de la Réunion :	1,70%	2,15%	2,45%	2,80%
Languedoc-Roussillon :	1,42%	1,89%	2,11%	2,35%
Limousin :	1,50%	1,85%	2,15%	2,40%
Lorraine :	1,60%	1,90%	2,05%	2,60%
Midi-Pyrénées :	1,40%	1,70%	1,95%	2,30%
Nord-Pas-de-Calais :	1,51%	1,86%	2,15%	2,65%
Pays de la Loire :	1,46%	1,80%	2,15%	2,76%
Picardie :	1,51%	1,86%	2,15%	2,65%
Poitou-Charentes :	1,50%	1,85%	2,15%	2,40%
Provence-Alpes-Côte d'Azur :	1,60%	1,80%	1,95%	2,50%
Rhône-Alpes :	1,50%	1,80%	1,95%	2,50%
Ecart minimas & maximas	0,30%	0,45%	0,50%	0,51%

Taux donnés à titre indicatif sur les barèmes en vigueur en date du 25/02/2015

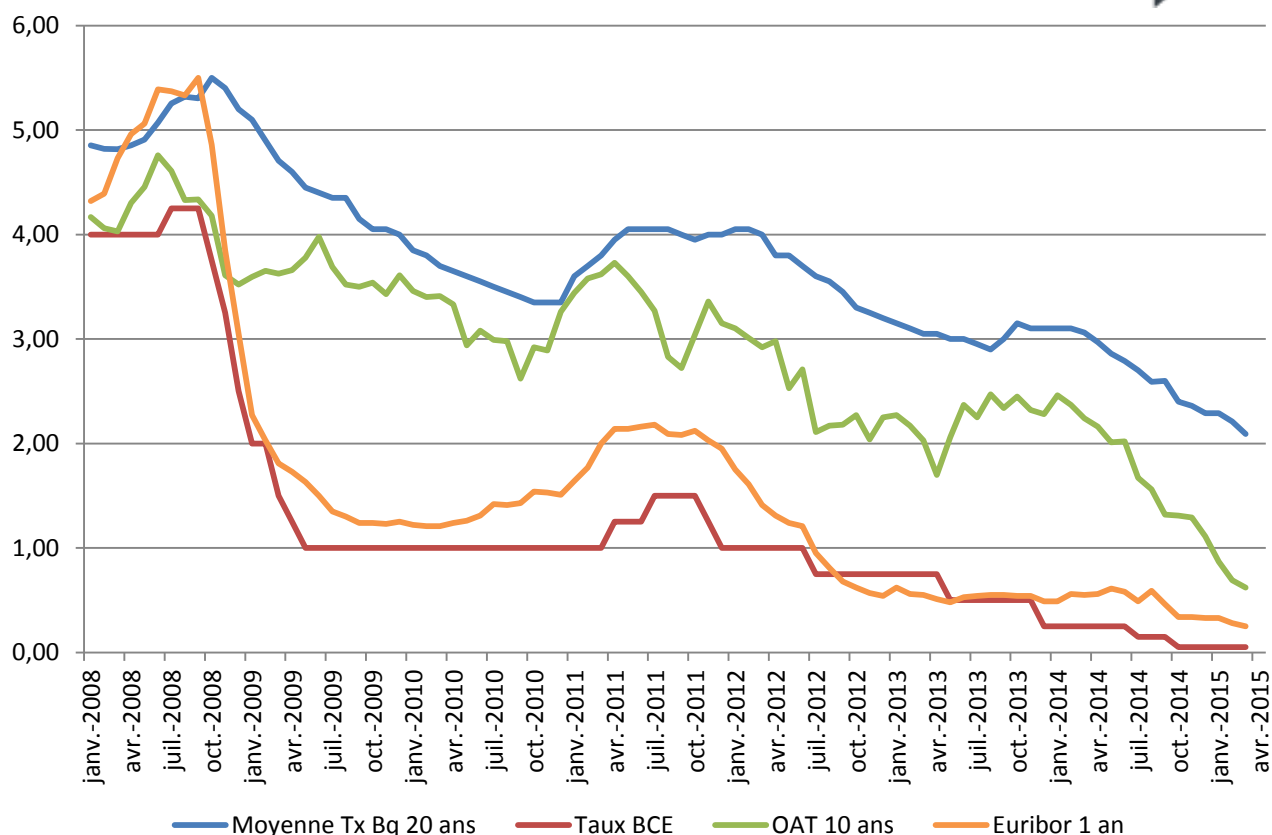


Minimas



Maximas

Evolution des taux



	T3-2010	T4-2010	T1-2011	T2-2011	T3-2011	T4-2011	T1-2012	T2-2012	T3-2012	T4-2012	T1-2013	T2-2013	T3-2013	T4-2013	T1-2014	T2-2014	T3-2014	T4-2014	Jan-15	Fev-15	Mar-15
OAT 10 ans	2,86	3,02	3,55	3,59	2,94	3,23	3,01	2,74	2,15	2,19	2,16	1,96	2,35	2,35	2,36	2,06	1,52	1,24	0,87	0,69	0,62
Taux fixe 10 ans	2,90	2,87	3,23	3,52	3,53	3,48	3,50	3,17	2,88	2,70	2,52	2,43	2,42	2,54	2,41	2,16	2,00	1,76	1,74	1,65	1,51
Taux fixe 15 ans	3,25	3,17	3,53	3,82	3,83	3,77	3,78	3,48	3,17	2,98	2,80	2,73	2,65	2,83	2,73	2,50	2,32	2,08	2,07	1,98	1,84
Taux fixe 20 ans	3,45	3,35	3,70	4,02	4,03	3,98	4,03	3,77	3,53	3,25	3,10	3,02	2,95	3,12	3,09	2,87	2,63	2,35	2,29	2,21	2,09
Taux fixe 25 ans	3,58	3,50	3,88	4,22	4,20	4,18	4,27	4,02	3,82	3,57	3,40	3,32	3,27	3,45	3,42	3,28	3,07	2,83	2,74	2,64	2,52
Taux BCE	1,00	1,00	1,00	1,25	1,50	1,25	1,00	1,00	0,75	0,75	0,75	0,58	0,50	0,42	0,25	0,25	0,15	0,05	0,05	0,05	0,05
Euribor 1 an	1,42	1,53	1,80	2,15	2,12	2,03	1,59	1,25	0,81	0,58	0,58	0,51	0,55	0,52	0,53	0,58	0,51	0,34	0,33	0,28	0,25

