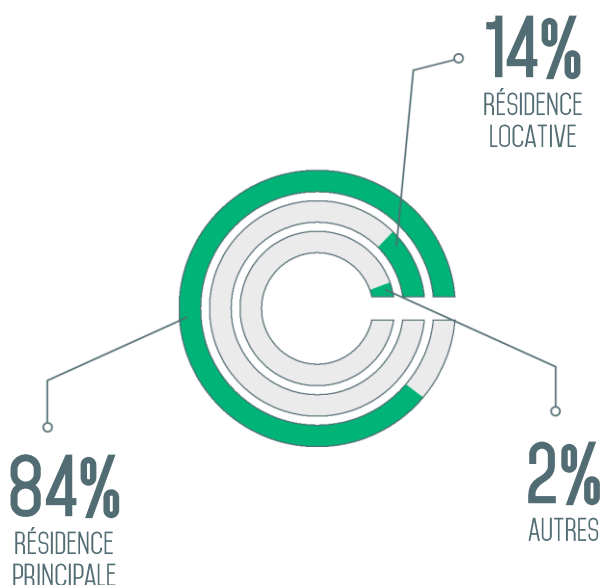


LE PROFIL DES EMPRUNTEURS

ENFIN, LE RETOUR DES PRIMO-ACCÉDANTS

La nouvelle mouture du PTZ favorise le retour des primo-accédants sur les marchés immobiliers résidentiels, dans le neuf comme dans l'ancien. Dès la fin de l'année 2015, les promoteurs ont vu le nombre de réservations augmenter et les constructeurs de maisons individuelles ont sensiblement regarni leurs carnets de commandes. La tendance se poursuit en ce début 2016, où l'investissement locatif gagne, lui aussi, du terrain.



PRIMO-ACCÉDANTS

Leur retour se fait avec un endettement un peu moins élevé (177 738 €, contre 179 278 € le mois dernier) pour une durée quasi équivalente (240 mois) : les primo-accédants allègent un peu leurs mensualités. Ils sont moins nombreux à acheter dans l'ancien (80,09%, contre 81,01% le mois dernier) et leur acquisition représente en moyenne 4,93 années de revenus, contre 4,97 précédemment.

ACCÉDANTS

Toujours aussi nombreux à acquérir dans l'ancien (plus de 92%), ils se sont endettés davantage ce mois-ci (182 898 € contre 178 162 € le mois dernier), sur une durée plus longue (198 mois au lieu de 195). Leur acquisition représente 3,67 années de revenu, contre 3,54 le mois dernier.

LES PRIMO-ACCÉDANTS



LES ACCÉDANTS



177 738€
(sur 240 mois)

EMPRUNT

182 898€
(sur 198 mois)

4,93

Années de revenus

ACQUISITION

3,67

Années de revenus

80,09%

ACHAT DANS L'ANCIEN

92,15%

RÉPARTITION DES ACQUÉREURS

LES CHIFFRES DU MOIS



31%
RÉSIDENTE PRINCIPALE
PRIMO-ACCÉDANTS

53%
RÉSIDENTE PRINCIPALE



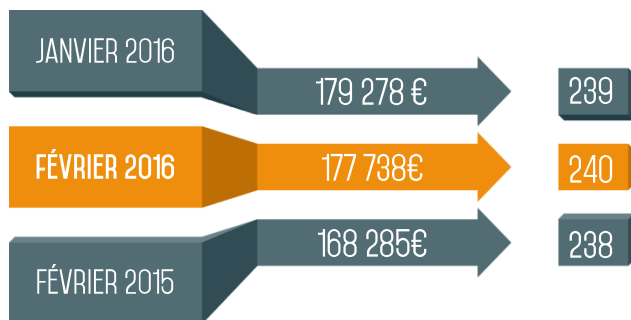
14%
RÉSIDENTE LOCATIVE

2%
AUTRES
[RÉSIDENTE SECONDAIRE,
COMMERCE...]



MONTANTS ET DURÉES DES EMPRUNTS

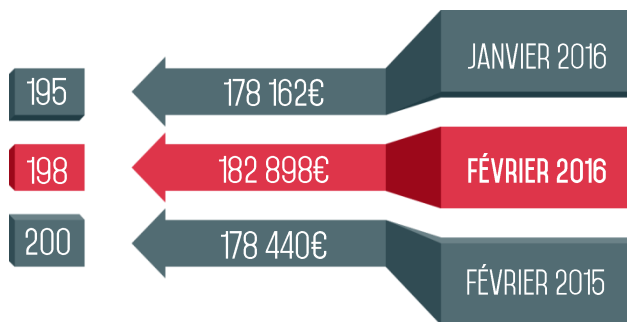
LES PRIMO-ACCÉDANTS



LES CHIFFRES DU MOIS : LE MONTANT MOYEN DU CRÉDIT EST DE 177 738€ SUR UNE DURÉE DE 240 MOIS.

LES ACCÉDANTS

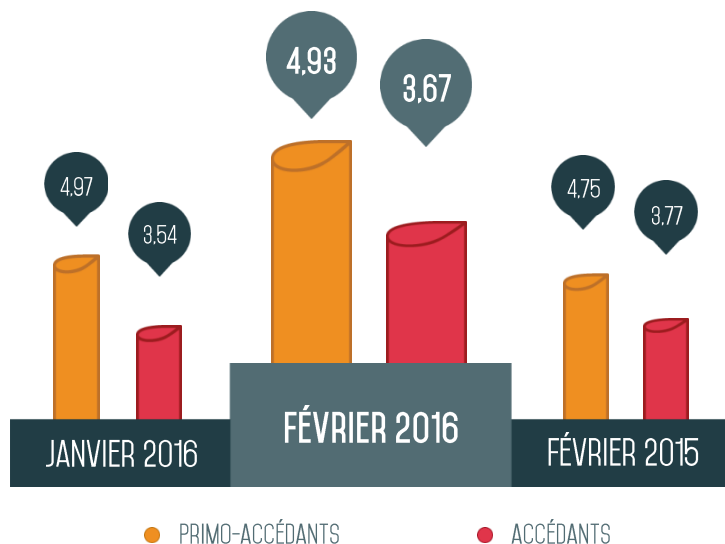
LES CHIFFRES DU MOIS : LE MONTANT MOYEN DU CRÉDIT EST DE 182 898€ SUR UNE DURÉE DE 198 MOIS.



ACQUISITION EN ANNÉES DE REVENUS

LES CHIFFRES DU MOIS :

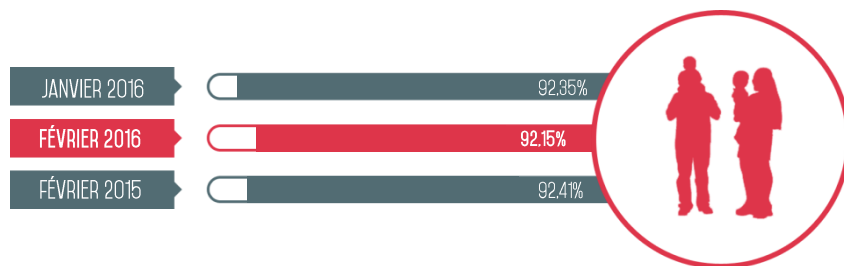
LE PRIX DU BIEN REPRÉSENTE
4,93 ANNÉES DE REVENUS POUR UN
PRIMO-ACCÉDANT ET 3,67 ANNÉES DE
REVENUS POUR UN ACCÉDANT



POURCENTAGE D'ACQUISITION DANS L'ANCIEN



LES CHIFFRES DU MOIS : 80,09% DES PRIMO-ACCÉDANTS ACHÈTENT DANS L'ANCIEN, POUR LES ACCÉDANTS, CE CHIFFRE EST PORTÉ À 92,15%.



Besoin d'une simulation urgente? Prêts immobiliers, assurances emprunteurs, regroupement de crédits : marketing@cafpi.fr

Cafpi en bref :

Cafpi est le leader du marché des courtiers en crédits. Il est totalement indépendant, aucun groupe bancaire ne figurant dans son capital. Employant plus de 1.200 personnes, Cafpi est présent, via ses 196 agences en propre, dans toute la France & DOM-TOM et le Maroc. En 2015, Cafpi a réalisé 42 000 dossiers (contre 31 500 en 2014), pour 8,1 milliards d'euros de crédits signés (5,8 milliards en 2014). Le métier de courtage en prêts immobiliers est en plein essor puisque près de 30 % des crédits en France se font via un courtier. Grâce à ses volumes, Cafpi obtient des 130 banques partenaires avec lesquelles il travaille en permanence des conditions particulièrement avantageuses dont il fait bénéficier directement ses clients. Cafpi est également présent sur le web avec son site www.cafpi.fr ainsi que pour ses autres offres spécialisées ; www.vitae-assurances.com pour les assurances emprunteurs et www.cafpi-regroupementcredits.fr pour son offre de regroupement de crédits. En 2010, sous l'impulsion de Cafpi, naît l'APIC (Association Professionnelle des Intermédiaires en crédits) dans le but d'accompagner les évolutions réglementaires et législatives de l'encadrement de la profession et représenter les courtiers auprès des pouvoirs publics (www.apicfrance.asso.fr).



Contact Presse
Galivel & Associés - 01 41 05 02 02
Carol Galivel / Julien Michon
21-23 rue Klöckl - 92110 Clichy
Fax : 01 41 05 02 03 - galivel@galivel.com



Cafpi - 01 69 51 00 00
Philippe Taboret - Directeur Général Adjoint
28, route de Corbeil - 91700 Ste Geneviève des Bois
Fax : 01 69 51 18 18 - p.taboret@cafpi.fr