

Hard Rock Café privatise les allées de la Galerie des Champs-Élysées

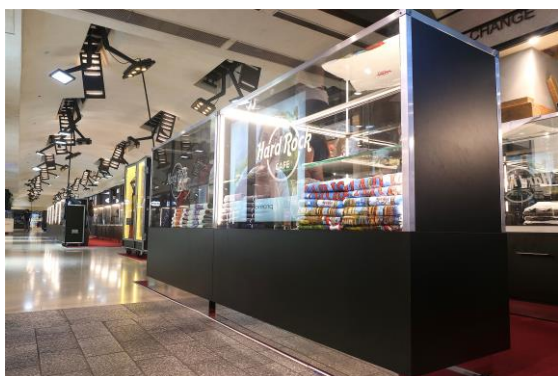
La Galerie des Champs-Élysées, propriété de Crédit Agricole Assurances (50%) et SFL (50%), située au n°88 de l'avenue, offre la possibilité unique aux marques de créer des opérations de commerce éphémère avec une visibilité directe depuis l'avenue des Champs-Élysées (+ de 100 millions de visiteurs/an).

Après l'opération Café Royal qui a investi l'Avenue des Champs-Élysées avec en son cœur un « POP-UP store » dans la Galerie des Champs-Élysées, c'est au tour d'Hard Rock Café de prendre cet espace pour une durée de 3 mois. La chaîne de restaurants/cafés a privatisé 50% des allées de la Galerie des Champs-Élysées du 1^{er} juin au 15 septembre 2017 pour y installer sa collection de vêtements et d'accessoires.

Le temps d'un été, les visiteurs redécouvrent l'esprit Hard Rock Café avec le mobilier prenant la forme de « Flight Case » (en hommage à la tournée du magasin éphémère), les fameux T-shirts Classics avec l'empreinte Paris, mais également de nombreux accessoires à l'effigie de la marque. En exclusivité, les tenues de scène portées par Rihanna et Katy Perry sont exposées sous vitrines.

« L'emplacement de notre galerie et les kiosques éphémères mis à disposition, sont idéaux pour accompagner les marques internationales dans le cadre du déploiement de campagnes publicitaires et communications qui capitalisent le flux des Champs-Élysées et celui de la Galerie des Champs-Élysées de plus de 5 millions de visiteurs/an. Nos commerçants historiques sont, de fait, les premiers bénéficiaires de cette nouvelle attractivité » explique Pierre-Yves Bonnaud Directeur Asset Management et Gestion Clients de SFL.

MAGASIN ÉPHÉMÈRE HARD ROCK CAFÉ GALERIE DES CHAMPS-ELYSEES - 88 avenue des Champs-Élysées 75008 Paris - Ouvert de 10h à 23h : 7j/7



À propos de SFL

Leader sur le segment prime de l'immobilier tertiaire parisien, la Société Foncière Lyonnaise se distingue par la qualité de son patrimoine évalué à 5,7 milliards d'euros, avec des immeubles concentrés dans le Quartier Central des Affaires de Paris (#cloud.paris, Édouard VII, Washington Plaza...) et par la qualité de son portefeuille de clients, constitué de sociétés prestigieuses opérant dans le secteur du conseil, des médias, du digital, du luxe, de la finance et de l'assurance.

Marché de cotation : Euronext Paris Compartiment A – Euronext Paris ISIN FR0000033409 – Bloomberg : FLY FP – Reuters : FLYP PA

Notation S&P : BBB positive

Contact Presse

Galivel & Associés - Carol Galivel / Doriane Fougères - 01 41 05 02 02

21-23, rue Klock – 92110 Clichy - Fax : 01 41 05 02 03 - galivel@galivel.com - <http://www.galivel.com>