

**COMMUNIQUÉ PRESSE**

10 décembre 2025

**À Sandouville (76),****GSE LIVRE UNE NOUVELLE PLATEFORME LOGISTIQUE DE PLUS DE 12 000 M<sup>2</sup> POUR MEDIACO VRAC PRÈS DU HAVRE**

*GSE annonce la livraison d'une nouvelle plateforme logistique pour Médiaco Normandie Logistique, filiale du Groupe Médiaco Vrac spécialisée dans la logistique portuaire. Situé route des Alizés à Sandouville, au cœur du port du Havre, ce bâtiment de dernière génération est destiné au stockage de vins pour le compte du partenaire Hillebrand Gori. Porté par COFFOS, ce projet constitue une étape majeure dans la stratégie de rationalisation et de modernisation des activités logistiques du groupe.*

*Crédit : GSE***Un projet stratégique, mené dans un délai particulièrement court**

Cette opération répond à un objectif majeur : rationaliser et optimiser les flux logistiques, tout en accompagnant Médiaco dans la libération d'un autre entrepôt à horizon fin 2025.

Pour répondre à cette contrainte calendaire forte, GSE a mobilisé ses équipes et son savoir-faire pour concevoir et construire le bâtiment en moins de neuf mois, entre février et octobre 2025.

« Nous avons bâti ce projet autour des priorités de Médiaco : le délai, l'agilité et l'efficacité opérationnelle. Notre relation de confiance, construite au fil de nombreuses collaborations, a permis de tenir un calendrier extrêmement serré », souligne Chloé CHAUVET, Directrice de Projets, chez GSE.

### **Une plateforme logistique moderne, performante et optimisée**

D'une surface totale de 12 146 m<sup>2</sup>, la plateforme comprend un entrepôt à température dirigée, maintenu entre 16 et 18°C, ainsi que 200 m<sup>2</sup> de bureaux aménagés en mezzanine. Sa hauteur libre de 10,5 mètres et son organisation intérieure ont été conçues pour optimiser les flux logistiques et offrir un outil performant, conforme aux standards les plus récents du secteur.

Le bâtiment est implanté sur un terrain de 21 596 m<sup>2</sup> présentant de fortes contraintes techniques, notamment en raison de la présence d'une nappe phréatique liée à son environnement portuaire. Le projet a nécessité la mise en œuvre de fondations spéciales ainsi qu'une opération de désamiantage de l'ancien bâtiment, préalable indispensable à sa rénovation complète.

L'intervention menée par GSE s'inscrit dans une logique de réhabilitation d'une friche industrielle (désamiantage...), un enjeu majeur dans un contexte de raréfaction du foncier et de volonté de limiter l'artificialisation des sols. En choisissant de rénover et moderniser un bâtiment existant, plutôt que de mobiliser de nouveaux terrains, GSE et Médiaco ont fait le choix d'une démarche responsable, durable et exemplaire.

La démolition, le désamiantage et la reconstruction sur un foncier existant témoignent de la volonté commune des deux entreprises de valoriser les espaces déjà urbanisés, tout en développant un outil logistique moderne et performant.

L'ensemble a été conçu sur mesure en partenariat avec l'agence d'architectes XXL.

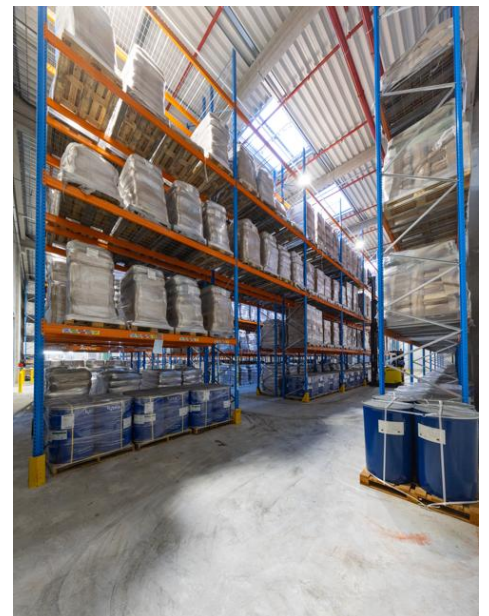
### **Un engagement environnemental affirmé**

La plateforme bénéficie par ailleurs d'une démarche environnementale ambitieuse, couronnée par l'obtention de la certification BREEAM Very Good. Elle intègre notamment des panneaux photovoltaïques en toiture et une conception pensée pour maîtriser durablement les consommations énergétiques, conformément aux exigences de Médiaco Normandie Logistique.

### **Un bâtiment pensé pour la performance de Médiaco**

Cette opération marque une nouvelle étape dans le développement de Médiaco Vrac sur le port du Havre. Principalement dédiée au stockage de vin, la plateforme a été conçue pour optimiser au maximum les flux logistiques tout en offrant un outil moderne, performant et conforme aux standards actuels du secteur. Elle permet également à l'entreprise de disposer d'un site pleinement mis en conformité avec la réglementation ICPE. Tout au long du projet, GSE a accompagné Médiaco dans les démarches administratives ainsi que dans l'optimisation de la surface constructible, afin de tirer pleinement parti du foncier existant et de garantir l'efficacité opérationnelle du nouvel ensemble.

Cette réalisation s'inscrit dans la continuité d'un partenariat de long terme entre GSE et Médiaco Vrac. Les deux entreprises ont déjà mené ensemble plusieurs projets structurants, dont la plateforme logistique de Port-Saint-Louis-du-Rhône (13) livrée en septembre dernier.



*Crédit : GSE*

**Fiche technique :****Nom du client :** COFFOS / Médiaco Normandie Logistique**Typologie :** Entrepôt logistique**Surface :** 12 146 m<sup>2</sup>**Surface du terrain :** 21 596 m<sup>2</sup>**Architecte :** XXL Group**Adresse :** route des Alizés, Sandouville (76) – Port du Havre**A PROPOS DE GSE**

---

Depuis sa création en 1976, GSE est le spécialiste de l'immobilier d'entreprise. Contractant Général, GSE assure la prise en charge complète de projets de construction, de la recherche et qualification de fonciers au service après-vente, en passant par les études techniques, la conception et la réalisation. GSE réalise des bâtiments intelligents et durables dans les secteurs industriel, logistique et tertiaire, notamment au travers de son offre de bâtiments écoresponsables « The Blue Suite ». GSE intervient également sur la réalisation de Data Centers, la construction de parkings aériens et a lancé son activité dédiée à la rénovation de bâtiments. GSE a réalisé un chiffre d'affaires de 808 millions d'euros en 2024/25 (la clôture de l'exercice intervient au 31 mars). « Entreprise à Mission » depuis 2023, le groupe compte plus de 600 collaborateurs répartis dans 20 implantations dans le monde, 7 pays en Europe et 13 implantations en France. Depuis 2019, GSE a rejoint le groupe GOLDBECK, leader sur le marché européen de la construction clé en main avec un CA de plus de 6 milliards d'euros, employant environ 12 000 personnes sur plus de 100 sites.

Plus d'informations sur GSE : <https://www.gsegroup.com/>

**CONTACT PRESSE**

---

**Galivel & Associés - Carol Galivel / Valentin Eynac**

21-23, rue Klock – 92110 Clichy

Tél : 01 41 05 02 02 // Port : 06 09 05 48 63

[galivel@galivel.com](mailto:galivel@galivel.com) // [www.galivel.com](http://www.galivel.com)**GSE – Adeline LEVEQUE**

Responsable marketing et communication

[presse@gsegroup.com](mailto:presse@gsegroup.com) // [www.gsegroup.com/en/](http://www.gsegroup.com/en/)