



COMMUNIQUÉ PRESSE

1^{er} février 2024

A Moussy-le-Neuf (77)

GSE LIVRE A PARCOLOG UN ENSEMBLE LOGISTIQUE MULTI-TEMPÉRATURE DE 36 340 M²

GSE, contractant global en immobilier d'entreprise, vient de livrer, après 12 mois de travaux, un nouvel ensemble logistique multi-température de 36 340 m² à Moussy-le-Neuf, pour le compte de Parcolog (Groupe Generali), investisseur en immobilier logistique. Le site sera exploité par la société Centre Spécialités Pharmaceutiques (CSP), leader de la logistique pharmaceutique.



Crédit photo : @ACH PHOTO

Un site complet pour une entreprise pharmaceutique

Ce bâtiment logistique multi-température a été pensé pour son futur locataire, la société CSP, prestataire logistique chargé du stockage et de la distribution de produits pharmaceutiques. Avec ce projet, Parcolog, qui va en rester le propriétaire, voulait proposer à son futur exploitant CSP un bâtiment clé en main répondant à l'ensemble de ses besoins.

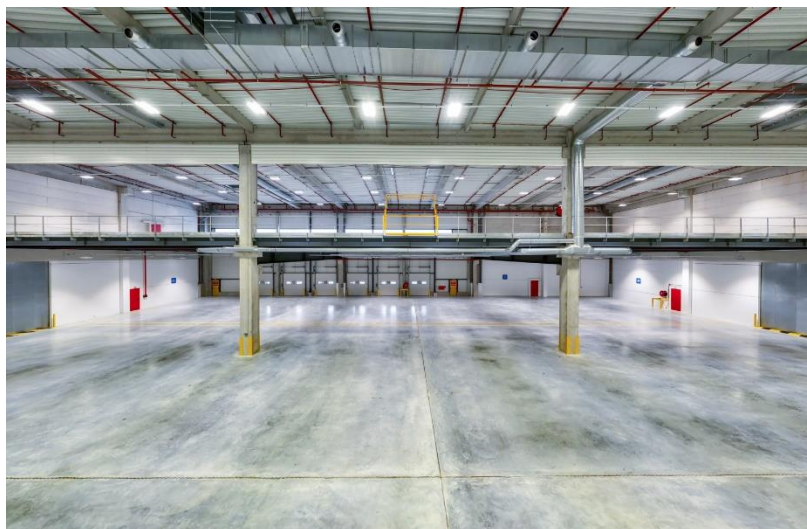
Situé rue du Petit Marteau, à Moussy-le-Neuf, en Seine-et-Marne, le site, d'une surface totale de 36 340 m², intègre un bâtiment logistique de 6 cellules de 33 500 m², auxquelles s'ajoutent 1 875 m² d'espaces de bureaux en R+2 et 590 m² de locaux de charges et 375 m² de locaux techniques.

Cette adresse offre une excellente position géographique grâce à une bonne desserte, mais a également été source de défis techniques pour la construction. En effet, le terrain très pentu et le sol de qualité aléatoire ont obligé GSE à réaliser des terrassements généraux en masse, avec confortement du sol par infrastructures profondes. La gestion de l'eau a également dû être assurée par un stockage enterré en béton.

Une mezzanine métallique avec surcharge d'exploitation de 500kg/m² a également vu le jour au-dessus de 21m de quais. L'ensemble comporte des cellules sèches à température dirigée (entre +15 et +25°C), une chambre froide à +5°C et une cellule réservée au stockage des liquides inflammables. Le tout a été conçu par Parcolog via son activité d'AMO et a demandé un investissement de 22,5 millions d'euros.

Un projet fidèle aux valeurs GSE

GSE a ainsi livré un projet au plus près des attentes du client et fidèle à ses engagements, notamment en matière de développement durable. Ainsi, le bâtiment bénéficie d'une certification BREEAM de niveau Very Good, qui prend notamment en compte la gestion de l'énergie, le niveau de pollution du bâtiment, la gestion de l'eau, la valorisation des déchets, mais également la santé et le bien-être des occupants. Cette certification vient notamment souligner le recours aux préconisations d'un écologue concernant la flore locale, l'usage de luminaires intelligents qui modulent l'intensité lumineuse des cellules grâce à des détecteurs de présence ou encore la remontée d'informations techniques sur l'usage du bâtiment.



Crédit photo : @ACH PHOTO

FICHE TECHNIQUE

Client : PARCOLOG INVEST

Destination : Bâtiment

Architecte : MW, Damien MOUSSE

Surface : 36 340 m²

Surface du terrain : 76 020 m²

Localisation : 2 rue du Petit Marteau, 77230 Moussy-le-Neuf

A PROPOS DE GSE

Depuis sa création en 1976, GSE est le spécialiste de l'immobilier d'entreprise. Contractant Global, GSE assure la prise en charge complète de projets de construction (du montage financier, recherche et qualification foncière, études techniques, conception et réalisation au service après-vente), et s'engage contractuellement sur le prix, le délai et la qualité de l'ouvrage. GSE réalise des bâtiments intelligents et durables dans les secteurs industriels, logistiques, tertiaires, commerciaux et de loisirs, pour un chiffre d'affaires d'un peu plus d'un milliard d'euros en 2022/23, contre 743 millions d'euros en 2021/22 (la clôture de l'exercice intervient au 31 mars). Le groupe compte plus de 600 collaborateurs répartis dans six pays en Europe, et en Chine, dont 15 implantations en France. Depuis 2019, GSE a rejoint le groupe GOLDBECK, leader sur le marché européen de la construction clé en main avec un CA de plus de 6 milliards d'euros, employant environ 12 000 personnes sur plus de 100 sites.

Plus d'informations sur GSE : <https://www.gsegroup.com/>

CONTACT PRESSE

Galivel & Associés - Carol Galivel / Valentin Eynac

21-23, rue Klock – 92110 Clichy

Tél : 01 41 05 02 02 // Port : 06 09 05 48 63

galivel@galivel.com // www.galivel.com

GSE – Adeline LEVEQUE

Responsable marketing et communication

presse@gsegroup.com // www.gsegroup.com/en/